

--	--	--	--

KOD UCZNIĄ

**ZESTAW ZADAŃ KONKURSOWYCH Z PRZYRODY
DLA UCZNIÓW SZKOŁY PODSTAWOWEJ
ROK SZKOLNY 2013/2014**

**ETAP WOJEWÓDZKI
Instrukcja dla ucznia**

1. Zestaw konkursowy zawiera 24 zadania.
2. Przed rozpoczęciem pracy, sprawdź, czy zestaw zadań jest kompletny.
3. Jeżeli zauważysz usterki, zgłoś je Komisji Konkursowej.
4. Zadania czytaj uważnie i ze zrozumieniem.
5. Rozwiązania zapisuj długopisem lub piórem.
6. W nawiasach obok numerów zadań podano liczbę punktów możliwych do uzyskania za dane zadanie.
7. Nie używaj kalkulatora.
8. Nie używaj korektora.

Pracuj samodzielnie.

Czas pracy:

90 minut

Liczba punktów
możliwych
do uzyskania: **50**

POWODZENIA!

Wypełnia komisja konkursowa

Nr zadania	1	2	3	4	5	6	7	8	9	10	11	12	13	Razem
L. punktów														
L. punktów po weryfikacji														
Nr zadania	14	15	16	17	18	19	20	21	22	23	24	25		
L. punktów														
L. punktów po weryfikacji														

Zatwierdzam

Mapa do zadań 1, 2, 3, 4, 5 znajduje się w załączniku.

Zadanie 1. (3pkt)

Uzupełnij zdania.

Cieśnina Gibraltarska łączy dwa duże akweny: i

Baleary to wysp należący do Hiszpanii.

Linia brzegowa Morza Egejskiego jest rozwinięta niż linia brzegowa Morza Czarnego.

Zadanie 2. (2pkt)

Określ położenie geograficzne Rzymu i Barcelony zakładając, że oba miasta leżą prawie na tym samym równoleżniku 41°.

Rzym : Szerokość geograficzna

Długość geograficzna

Barcelona: Szerokość geograficzna

Długość geograficzna

Zadanie 3. (3pkt)

Zdania zawierające prawdziwą informację oznacz literą **P**, natomiast, gdy jest ona fałszywa – wstaw literę **F**.

W Barcelonie i w Rzymie jest ta sama godzina czasu słonecznego.

Słońce wcześniej ukazuje się nad horyzontem w Barcelonie niż w Rzymie.

Wysokość górowania Słońca w obu miastach jest danego dnia prawie jednakowa.

Zadanie 4. (1pkt)

Uzupełnij tabelę, wpisując nazwy podanych niżej obiektów geograficznych do odpowiednich rubryk.

Europa	Afryka	Azja

Góry Pontyjskie, Egipt, Izrael, Sycylia, Półwysep Iberyjski, Pireneje

Zadanie 5. (3pkt)

W Londynie jest godzina 12:00 czasu słonecznego. Która godzina czasu słonecznego jest w Aleksandrii?

Zapisz **wszystkie potrzebne** informacje i **wszystkie** obliczenia.

Potrzebne informacje (także odczytane z mapy):

Obliczenia:

Odpowiedź:

Zadanie 6. (2pkt)

Przeczytaj uważnie tekst i rozwiąż zadania **A** i **B**.

Klimat śródziemnomorski to typ klimatu podzwrotnikowego występujący nad Morzem Śródziemnym (stąd jego nazwa), w Kalifornii, w Republice Południowej Afryki (RPA), na południu Australii oraz u wybrzeży Chile w Ameryce Południowej. Jego charakterystyczną cechą są gorące i suche lata oraz łagodne zimy. Klimat ten występuje bezpośrednio nad morzem lub oceanem. Roślinność klimatu śródziemnomorskiego to twardolistne zarośla, a także drzewa oliwne, cytrusowe, eukaliptusy, cyprysy, pistacje oraz winna latorośl.

A. Zakreśl kółkiem literę, którą oznaczone jest **właściwe zakończenie zdania**.

Klimat śródziemnomorski występuje jedynie

- a. na kontynencie europejskim.
- b. w okolicach Morza Śródziemnego.
- c. na dużych obszarach Europy, Azji i Ameryki.
- d. w strefie podzwrotnikowej na wybrzeżach mórz i oceanów.

B. Zakreśl kółkiem literę, którą oznaczone jest **właściwe zakończenie zdania**.

Twardolistne zarośla roślinności śródziemnomorskiej nazywamy

- a. winnicami.
- b. gajami cyprysowymi.
- c. gajami oliwnymi.
- d. makią.

Zadanie 7. (1pkt)

Zakreśl kółkiem literę, którą oznaczone jest właściwe zakończenie zdania.

Torbacze i stekowce to zwierzęta

- a. należące do ssaków.
- b. występujące w każdym klimacie świata.
- c. obecne na wszystkich kontynentach.
- d. wykluwające się z jaj w ciele matki.

Zadanie 8. (4pkt)

Wpisz do tabelki wszystkie litery oznaczające właściwe informacje.

Aby	należy
zobaczyć nurkujące pingwiny	
podglądać życie Wielkiej Rafy Koralowej	
obserwować nektarniki, tukany i leniwce	
zobaczyć żyrafy i stada antylop oraz zebr	

- A. wyjechać na północ Europy.
- B. wyjechać na Grenlandię.
- C. wyjechać na Antarktydę.
- D. odbyć podróż rzeką Amazonką.
- E. przyjechać na wschodnie wybrzeża Australii.
- F. podróżować po sawannie afrykańskiej.
- G. zwiedzać południowo-wschodnią Azję

Zadanie 9. (1pkt)

Zakreśl kółkiem literę, którą oznaczone jest właściwe zakończenie zdania.

Arktyka to

- a. kraina reniferów, pingwinów, niedźwiedzi polarnych.
- b. obszar wokół biegunów N i S.
- c. obszar, otaczający biegun północny.
- d. obszary Ziemi o zimnym klimacie.

Zadanie 10. (2pkt)

Z podanych informacji o roślinach wykreśl te, które są fałszywe.

Produkt	Informacje
oliwki	Niewielkie drzewa rosnące w klimacie podzwrotnikowym. Rośliny iglaste dobrze znoszące długą zimę. Z owoców tych roślin produkuje się olej jadalny.
banany	Roślina ta występuje w klimacie suchym i gorącym. Owoc jest wydłużona jagodą. Roślina ta pochodzi z Azji.

Zadanie 11. (1pkt)

W miejsce kropek wpisz **wszystkie litery**, które oznaczają prawdziwe informacje dotyczące Układu Słonecznego.

- A. Tytan jest największym księżycem Saturna.
- B. Ziemia jest jedną z czterech planet wewnętrznych Układu Słonecznego.
- C. Asteroidy to niewielkie planety krążące wokół Słońca..
- D. Każda planeta ma własne księżyce.
- E. Mars krąży po orbicie sąsiadującej z orbitą Ziemi.

.....

Zadanie 12. (2pkt)

Uzupełnij tabelę, wpisując obok liczby naturalnych satelitów, odpowiednie **nazwy najbliższych Ziemi planet.**

Liczba naturalnych satelitów okrążających planetę.	Nazwa planety sąsiadującej z Ziemią
0	
2	

Zadanie 13. (1pkt)

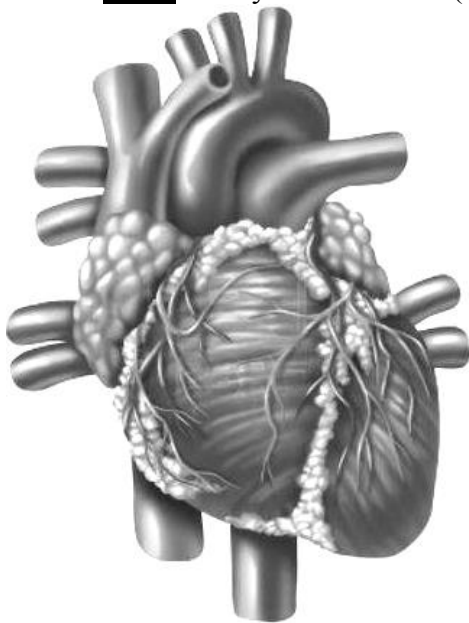
Zakreśl kółkiem literę, którą oznaczone jest właściwe zakończenie zdania.

Zaćmienie Księżyca

- a. spowodowane jest działaniem sił grawitacji pomiędzy Ziemią a Słońcem.
- b. jest wynikiem przesłonięcia tarczy Księżyca przez tarczę Słońca.
- c. powstaje, gdy Księżyc znajdzie się w cieniu Ziemi.
- d. obserwujemy, gdy Ziemia znajdzie się w cieniu Księżyca.

Zadanie 14. (7pkt)

- A. Na rysunku przedstawiającym serce człowieka zaznacz strzałką i podpisz właściwą literą: naczynia wieńcowe (A), lewą komorę (B) oraz aortę (C).



<http://img17.imagetwist.com/th/03135/rg7ogwt93tee.jpg>

- B. W miejscu kropek wpisz rolę podanych naczyń i części serca.

Naczynia wieńcowe -

Lewa komora serca -

Aorta -

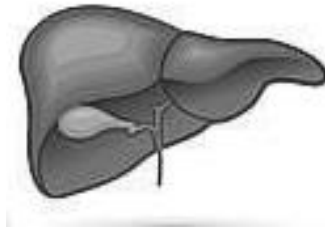
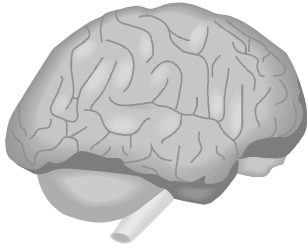
- C. Zakreśl kółkiem literę, którą oznaczone jest właściwe zakończenie zdania.

Tętno serca jest

- a. stałe i niezależne od innych czynności organizmu np. wysiłku.
- b. niezależne od wieku człowieka.
- c. wolniejsze u małego dziecka a szybsze u dorosłego człowieka.
- d. szybsze u dzieci niż u ludzkie dorosłych.

Zadanie 15. (1pkt)

W miejscu kropek wpisz cyfry, którymi oznaczone są zdania właściwie opisujące pokazane narządy.



-
1. Rysunek **A** przedstawia mózgowie człowieka.
 2. Na rysunku **A** widoczny jest tylko mózg człowieka.
 3. Rysunki **A** i **B** przedstawiają narządy leżące w jamie brzusznej.
 4. Rysunek **B** przedstawia wątrobę i woreczek żółciowy.

Zadanie 16. (1pkt)

Podkreśl nazwy **wszystkich kości** widocznych na zdjęciu rentgenowskim.



<http://diagnostyka.obrazowa.ipin.prv.pl>

łopatka, żuchwa, żebra, mostek, obojczyk, kość ramieniowa, kręgi piersiowe, mostek

Zadanie 17. (1pkt)

Zakreśl kółkiem literę, którą oznaczone jest **właściwe zakończenie zdania**.

Staw ramienny widoczny na zdjęciu

- a. jest jedynym stawem kończyny górnej.
- b. umożliwia tylko zginanie i prostowanie kończyny.
- c. tworzą kości ramienna i łopatka.
- d. tworzą tylko kości kończyny górnej.

Zadanie 18. (1pkt)

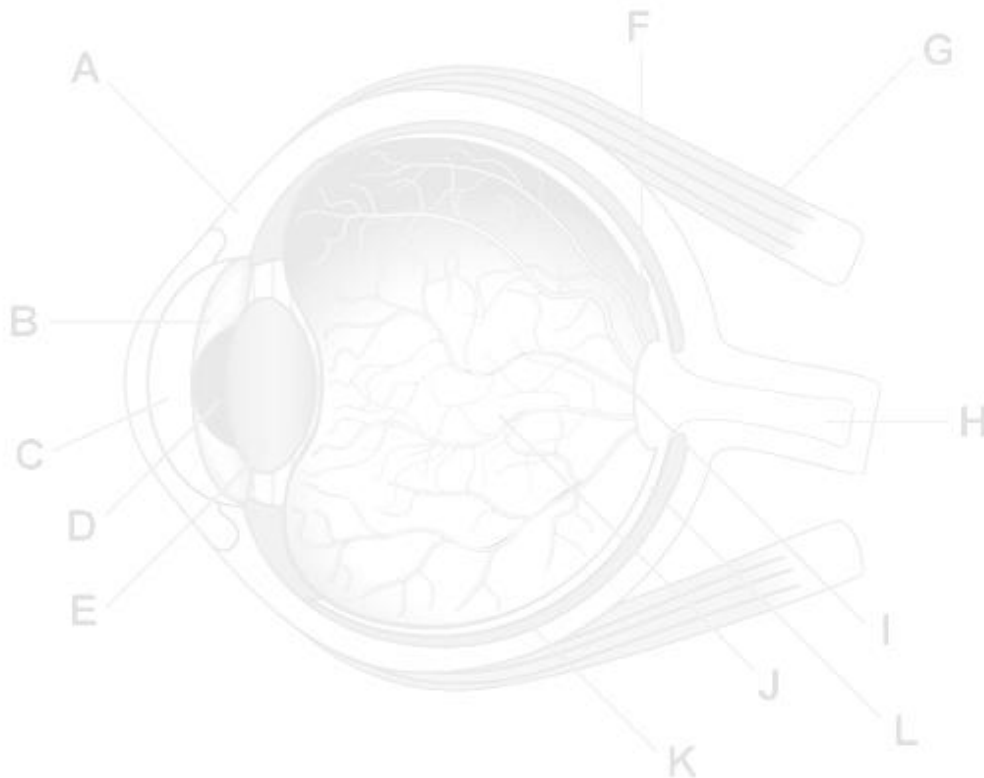
Wymień dwie funkcje klatki piersiowej.

1.

2.

Zadanie 19. (5pkt)

Zdania zawierające prawdziwą informację oznacz literą **P**, natomiast, gdy jest ona fałszywa – wstaw literę **F**.



<http://www.swiergul.pl/rys/ilustracje/duze/oko.jpg>

Światło wpada do oka przez źrenicę oznaczoną literą B.

Obraz powstaje na siatkówce, która oznaczona jest literą J.



Literą G oznaczono na schemacie mięśnie poruszające gałką oczną.

Litera A oznacza twardówkę oka, która z przodu tworzy przezroczystą rogówkę.

Litera H oznacza nerw wzrokowy.

Zadanie 20. (2pkt)

Uzupełnij tabelę zgodnie z poleceniami.

<p><u>Podaj nazwę parku narodowego</u>, do którego należy fragment znaku parku (logo)</p>	<p><u>Wykreśl</u> nieprawidłowe informacje .</p>
 <p>.....</p>	<p>Jest to park górski/wyżynny.</p>
 <p>.....</p>	<p>Jest to park wyżynny/nizinny/nadmorski</p>

Zadanie 21. (1pkt)



Zakreśl kółkiem literę, którą oznaczone jest **właściwe zakończenie zdania**.

Obszar Poleskiego Parku Narodowego charakteryzują

- a. wędrujące wydmy i tereny stepowe.
- b. podmokłe torfowiska i obszary wodno-błotne.
- c. wielogatunkowe pierwotne lasy jodłowe.
- d. bagienne łąki o charakterze górskim.

Zadanie 22. (2pkt)

Przyporządkuj do poniższych symboli właściwe litery.

Symbole parków narodowych	Atrakcje turystyczne i ciekawe obiekty
	
	

- A. Rezerwat Durne Bagno
- B. Dąb Dominik
- C. Potok Świerszcz
- D. Piekiełko
- E. Ścieżka przyrodnicza „Perehod”
- F. Dąb Bartek

Zadanie 23. (2pkt)

Dobierz i wpisz w miejsce kropek **właściwą nazwę** zjawiska fizycznego powodującego:

TECZE -

ECHO -

rozszczepienie światła białego, odbicie fali dźwiękowej, odbicie i załamanie światła, powstawanie fali dźwiękowej

Zadanie 24. (1pkt)

Spalanie i korozja to procesy

- a. fizyczne o podobnym przebiegu.
- b. chemiczne, w których powstaje dwutlenek węgla.
- c. chemiczne, w których bierze udział tlen.
- d. fizyczne zachodzące w przyrodzie.