



..... Imię i nazwisko ucznia
..... Pełna nazwa szkoły
.....

Maksymalna liczba punktów	40
Uzyskana liczba punktów	

**KONKURS GEOGRAFICZNY
DLA UCZNIÓW SZKOŁY PODSTAWOWEJ
ZESTAW ZADAŃ KONKURSOWYCH
ROK SZKOLNY 2023/2024**

ETAP TRZECI

Instrukcja dla ucznia

1. Na rozwiązanie wszystkich zadań masz 90 minut.
2. Zestaw konkursowy zawiera 21 zadań.
3. Przed rozpoczęciem pracy sprawdź, czy zestaw zadań jest kompletny. Jeżeli zauważysz usterki, zgłoś je Komisji Konkursowej.
4. Zadania czytaj uważnie i ze zrozumieniem.
5. Odpowiedzi do zadań z poleceniem „oblicz” **muszą zawierać obliczenia lub rozwiązanie przy pomocy rysunku**, z którego wynika poprawna odpowiedź. Sama odpowiedź nie będzie punktowana.
6. **Zadania zapisane w brudnopisie nie będą oceniane.**
7. Rozwiązania zapisuj długopisem lub piórem. Rozwiązania zapisane ołówkiem nie będą oceniane.
8. Nie używaj korektora i długopisu ścieralnego.
9. W nawiasach obok numerów zadań podano maksymalną liczbę punktów możliwych do uzyskania za dane zadanie.
10. Nie używaj kalkulatora.

POWODZENIA!

Zadanie 1. (2 punkty)

Poniżej znajdują się nazwy kilku miast świata.

Uzupełnij tabelę, wpisując nazwę strefy oświetlenia i strefy klimatycznej (podane poniżej).

Nazwa miasta	strefa oświetlenia Ziemi	strefa klimatyczna
Warszawa	umiarkowana	umiarkowana
Quito		
Rzym		
Murmańsk		

Miasta: Quito (0°15'S, 78°35'W), Murmańsk (68°58'N 33°03'E), Rzym (41°53'N 12°29'E), Warszawa (52°14'N 21°00'E).

Strefy klimatyczne (wybierz właściwą): strefa klimatów równikowych, strefa klimatów zwrotnikowych, strefa klimatów podzwrotnikowych, strefa klimatów umiarkowanych, strefa klimatów okołobiegunowych.

Liczba punktów
..... /2

Zadanie 2. (2 punkty)

Oceń prawdziwość podanych zdań. Wybierz P, jeśli zdanie jest prawdziwe, albo F – jeśli jest fałszywe. Wybraną odpowiedź zaznacz kółkiem.

Wielkość Azji i jej duża rozciągłość południkowa i równoleżnikowa powodują, że kontynent ten leży we wszystkich strefach klimatycznych występujących na Ziemi.	P	F
Obszary o najwyższych sumach opadów w Azji to Kotlina Turfańska, a obszarem o znikomych sumach opadów jest Čerapuńdzi w Indiach.	P	F
Duża rozciągłość równoleżnikowa Azji powoduje zróżnicowanie czasu słonecznego.	P	F

Liczba punktów
..... /2

Zadanie 3. (1 punkt)

Jedna z podanych odpowiedzi jest poprawna. Zaznacz kółkiem właściwą odpowiedź.

Najgłębszym jeziorem Azji jest

- A.** Jezioro Aralskie **B.** Bajkał **C.** Morze Kaspijskie **D.** Morze Martwe

Liczba punktów
..... /1

Zadanie 6. (3 punkty)

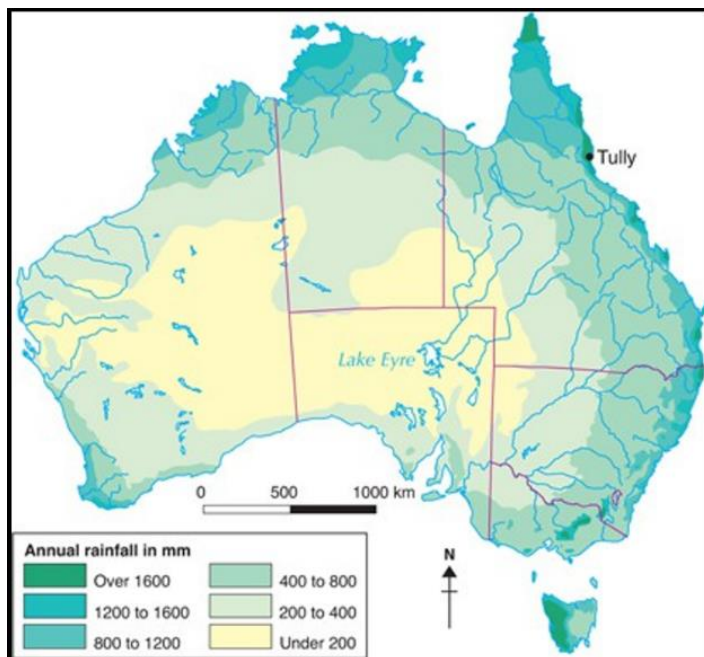
Uzupełnij tekst charakteryzujący linię brzegową Afryki. Do odpowiedzi wykorzystaj mapę konturową Afryki.

Afryka położona jest na półkulach, czyli przecinają ją
i Kontynent ma bardzo rozwiniętą linię brzegową. Cieśniną
oddzielającą Afrykę od Azji jest Cieśnina Łączy ona wody Zatoki
Adeńskiej i Największą wyspą Afryki jest,
oznaczony na mapie numerem Numerem 10 oznaczono Wyspy,
które są częścią państwa Numerem 4 oznaczono wyspę
....., która jest częścią państwa



Źródło: geographicforall.com

Liczba punktów
..... /3



Źródło:
<https://year8urbanisation.weebly.com>

Liczba punktów
..... /2

Zadanie 9. (1 punkt)

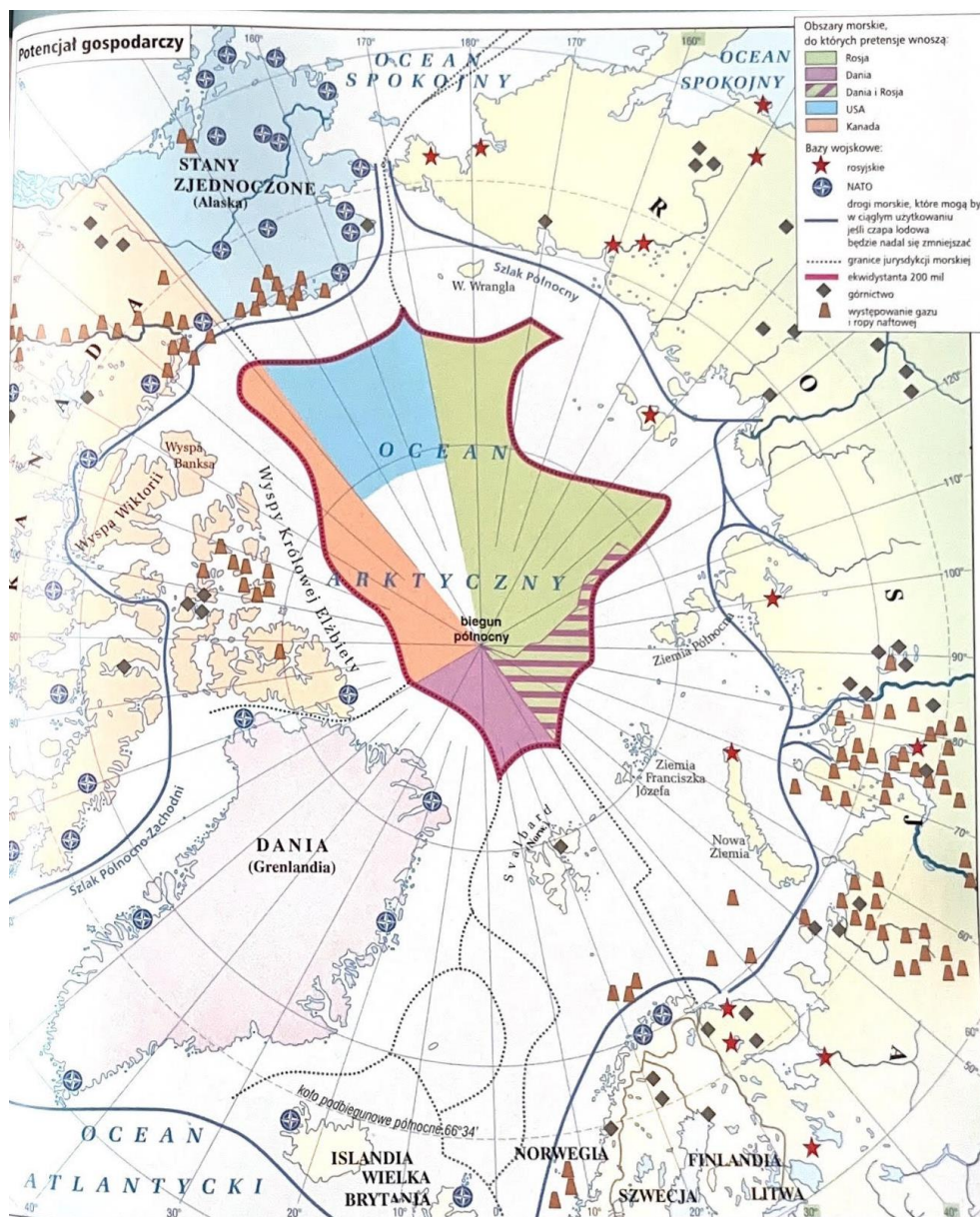
Jedna z podanych odpowiedzi jest poprawna. Zaznacz kółkiem właściwą odpowiedź.

Wnętrze Australii jest bardzo słabo zaludnione. Miasto Alice Springs (23°42'S 133°52'E), położone jest w samym środku kontynentu.

Jakie były przyczyny utworzenia tutaj miasta?

- A. założone jako miasto Stuart, założone na drodze osadników podróżujących na wielbłądach z północy na południe
- B. były tutaj dobre warunki klimatyczne
- C. były tutaj żyzne gleby
- D. występują tutaj diamenty

Liczba punktów
..... /1



Źródło: Atlas geograficzny, Demart 2023/2024

Tytuł powyższej mapy umieszczonej w Atlasie geograficznym to „Potencjał gospodarczy”.
Przyjrzyj się uważnie zamieszczonej powyżej mapie i wykonaj zadanie 10.

Zadanie 10. (3 punkty)

A. Wymień przykłady „potencjału gospodarczego” Arktyki dla przemysłu i dla transportu.

Przemysł	
Transport	

B. Jakie trudności można napotkać, podróżując Przejściem Północno – Wschodnim lub Przejściem Północno – Zachodnim?

Trudności:

Liczba punktów

..... /3

Zadanie 11. (2 punkty)

Rząd Norwegii chce uruchomić podmorskie kopalnie. Dlaczego ta decyzja spotyka się z licznymi protestami? Przeczytaj uważnie tekst i odpowiedz na pytanie:

Jakie mogą być negatywne skutki uruchomienia kopalnictwa podmorskiego?

Norwegia może już wkrótce stać się jednym z nielicznych krajów, który rozpocznie wydobycie surowców z dna Morza Arktycznego. Jest to wynik rosnącego zapotrzebowania na minerały takie jak miedź i nikiel, które znajdują szerokie zastosowanie w branży OZE. (...) Zapotrzebowanie na metale ziem rzadkich rośnie w zastraszającym tempie. Jest to związane głównie z intensywnym rozwojem technologii odnawialnych źródeł energii. Pierwiastki te są kluczowe w procesie przekształcania światła słonecznego na użyteczną energię w ogniwach fotowoltaicznych. (...) Dodatkowo produkcja tych surowców skupiona jest zaledwie w trzech krajach na świecie, czyli w Chinach, Rosji i Stanach Zjednoczonych. Nic więc dziwnego, że Europa chciałaby uniezależnić się w tej kwestii od innych państw. (...) Norweskie plany wydobywcze obejmują obszar 280 000 km², czyli większy niż całkowita powierzchnia Wielkiej Brytanii. Wchodzi on w skład zarówno Morza Norweskiego, jak i Grenlandzkiego. Według danych szacunkowych zlokalizowane tam złoża zawiera ok. 38 mln ton miedzi(...) Dodatkowo dno morskie w tamtym miejscu obfituje w złoża niklu, kobaltu i innych metali o znaczeniu krytycznym dla przemysłu. (...)

Takie działania i tak będą miały miejsce, a Norwegia jest krajem, który może pokazać innym, jak zrobić to dobrze - komentuje Troy Bouffard z Centrum Bezpieczeństwa Arktycznego na University of Alaska w Fairbanks. (...) Arktyczny lód topi się, odkrywając przy tym wielkie i niezbadane obszary morskie. Tym samym państwa takie jak Rosja, Kanada czy Stany Zjednoczone z pewnością zechcą rozwinąć wydobycie surowców pod powierzchnią morza. Niektórzy, tak jak Bouffard, twierdzą, że im szybciej powstaną konkretne przepisy określające zasady eksploatacji dna morskiego, tym lepiej. (...)

Mimo wszystko pomysł na wydobycie surowców z dna morskiego spotkał się z mocnym sprzeciwem ekologów. Morskie głębiny pozostają jednym z najmniej zbadanych obszarów na ziemi. Nie wiemy tak naprawdę, jakie stworzenia żyją na dnie Morza Grenlandzkiego

i Norweskiego. Zakłócenie osadów dna morskiego może mieć także negatywny wpływ na ryby, a przecież Norwegia słynie ze swojej branży rybackiej. Dlatego też ekolodzy apelują, aby skupić się bardziej na rozwoju recyklingu krytycznych surowców, a nie na samym wydobyciu. Jednak wątpliwe jest to, że materiały z odzysku wystarczą do pokrycia wciąż rosnącego zapotrzebowania. Nie można również zaprzeczyć, że rozwój wydobycia surowców i metali ziem rzadkich przyniosłoby Norwegii miliardowe zyski.

Źródło: science.

<https://globenergia.pl/surowce-do-produkcji-oze-wydobyte-z-dna-morskiego-norwegowie-przygotowani-ale-sa-sprzeciw/>

Jakie mogą być negatywne skutki uruchomienia kopalnictwa podmorskiego?

Odpowiedź:

A).....

.....

B).....

.....

Liczba punktów

..... /2

Zadanie 12. (1 punkt)

Jedna z podanych odpowiedzi jest poprawna. Zaznacz kółkiem właściwą odpowiedź.

Który z podanych obiektów nie leży w Zatoce Bengalskiej?

A. Cyklady

B. Andamany

C. Nikobary

D. Cejlon

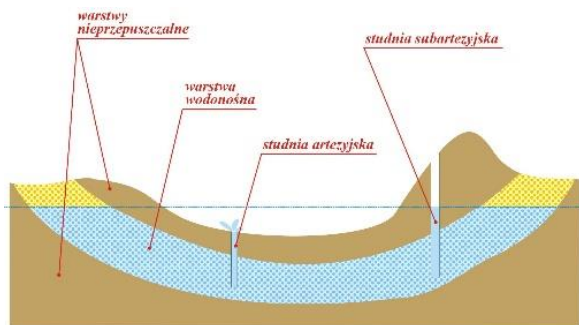
Liczba punktów

..... /1

Zadanie 13. (1 punkt)

Na którym kontynencie występują wymienione studnie artezyjskie - Wielki Basen Artezyjski, Basen Pustynny czy Basen Południowo - Zachodni, których mechanizm przedstawia poniższy rysunek?

- A. Azja B. Australia C. Ameryka Północna D. Europa



Źródło: app.emaze.com

Liczba punktów
..... /1

Zadanie 14. (2 punkty)

Oceń prawdziwość podanych zdań. Wybierz P, jeśli zdanie jest prawdziwe, albo F – jeśli jest fałszywe. Wybraną odpowiedź zaznacz kółkiem.

Pierwszy ośrodek przemysłu high – tech (technopolia) na świecie powstał w Dolinie Krzemowej.	P	F
Na terytorium Alaski hoduje się renifery, znajdują się tutaj łowiska ryb i uprawa bawełny.	P	F
Dużym problemem Stanów Zjednoczonych jest marnowanie żywności na etapie upraw roślin, a nie na etapie sprzedaży i konsumpcji.	P	F

Liczba punktów
..... /2

Zadanie 15. (2 punkty)

Dopasuj pustynię do kontynentu.

Pustynie	Kontynenty
Mohave	
Gobi	
Kalahari	
Atacama	
Pustynia Błędowska	

Kontynenty: Europa, Azja, Ameryka Północna, Ameryka Południowa, Afryka

Liczba punktów
..... /2

Zadanie 16. (2 punkty)

Wymień dwie przyczyny rozwoju turystyki w Kenii:

- a).....
.....
- b).....
.....

Liczba punktów
..... /2

Zadanie 17. (2 punkty)

Chiny są największą potęgą gospodarczą Azji. Kraj ten dużo inwestuje w sztuczną inteligencję.

Przeczytaj uważnie tekst i odpowiedz na pytanie zamieszczone pod tekstem.

Główna rywalizacja między Stanami Zjednoczonymi a Chinami o bycie liderem w obszarze sztucznej inteligencji zaczyna się nasilać, ponieważ Chiny wiodą prym w tej dziedzinie. 18 lipca, podczas przesłuchania w House Armed Services Committee, specjalista Alex Wang, dyrektor generalny i założyciel Scale AI, ogłosił: „jeśli spojrzeć na zestawienia liderów w dziedzinie sztucznej inteligencji komputerowej na całym świecie, chińskie firmy, chińskie uniwersytety dominują w porównaniu z amerykańskimi instytucjami, więc jeśli popatrzymy na to jak na studium przypadku, chiński system wyraźnie ma zdolność i wolę do prześcigania się we wdrażanie sztucznej inteligencji...”. Najnowsze statystyki potwierdzają również wiodącą rolę Chin w badaniach i rozwoju z zakresu AI. (...)

Ogólnie rzecz biorąc, chińskie podejście do sztucznej inteligencji można opisać jako „sterowany” rozwój, który sprzyja innowacjom technologicznym i progresowi, ale nie kosztem kontroli ze strony KPCh. W niedawnym oświadczeniu wydanym przez KPCh czytamy, że cały rozwój sztucznej inteligencji musi „dostosować się do ich socjalistycznych zasad. Oznacza to, że Chiny nie zaryzykują postępu w dziedzinie sztucznej inteligencji, jeśli oznacza to utratę kontroli nad stabilnością polityczną i społeczną kraju.

Źródło: [Które supermocarstwo zapanuje nad sztuczną inteligencją – Chiny, Europa czy Ameryka? - Warsaw Enterprise Institute \(wei.org.pl\)](https://www.wei.org.pl)

Jakie mogą być zagrożenia dla ludzi związane ze sztuczną inteligencją?

Wymień dwa przykłady.

- a)
.....
- b)
.....

Liczba punktów
..... /2

Zadanie 18. (2 punkty)

Oceń prawdziwość podanych zdań. Wybierz P, jeśli zdanie jest prawdziwe, albo F – jeśli jest fałszywe. Wybraną odpowiedź zaznacz kółkiem.

Jeszcze przed przybyciem Europejczyków do Ameryki rozwinęły się wielkie miasta amerykańskie – Meksyk i Cusco.	P	F
Powstanie miast Manaus czy Belo Horizonte w Ameryce Południowej związane było z eksploatacją surowców mineralnych.	P	F
Slumsy w Ameryce Południowej nazywają się fawelami lub villas.	P	F

Liczba punktów
..... /2

Zadanie 19. (1 punkt)

Którzy z przedstawicieli ludności rdzennej nie pochodzą z kontynentu amerykańskiego?

- A. Inkowie B. Majowie C. Aztekowie D. Masajowie

Liczba punktów
..... /1

Zadanie 20. (1 punkt)

Do podstawowych roślin żywieniowych świata, mających największe znaczenie dla wyżywienia ludności naszej planety nie należy:

- A. pszenica B. ryż C. kukurydza D. gryka

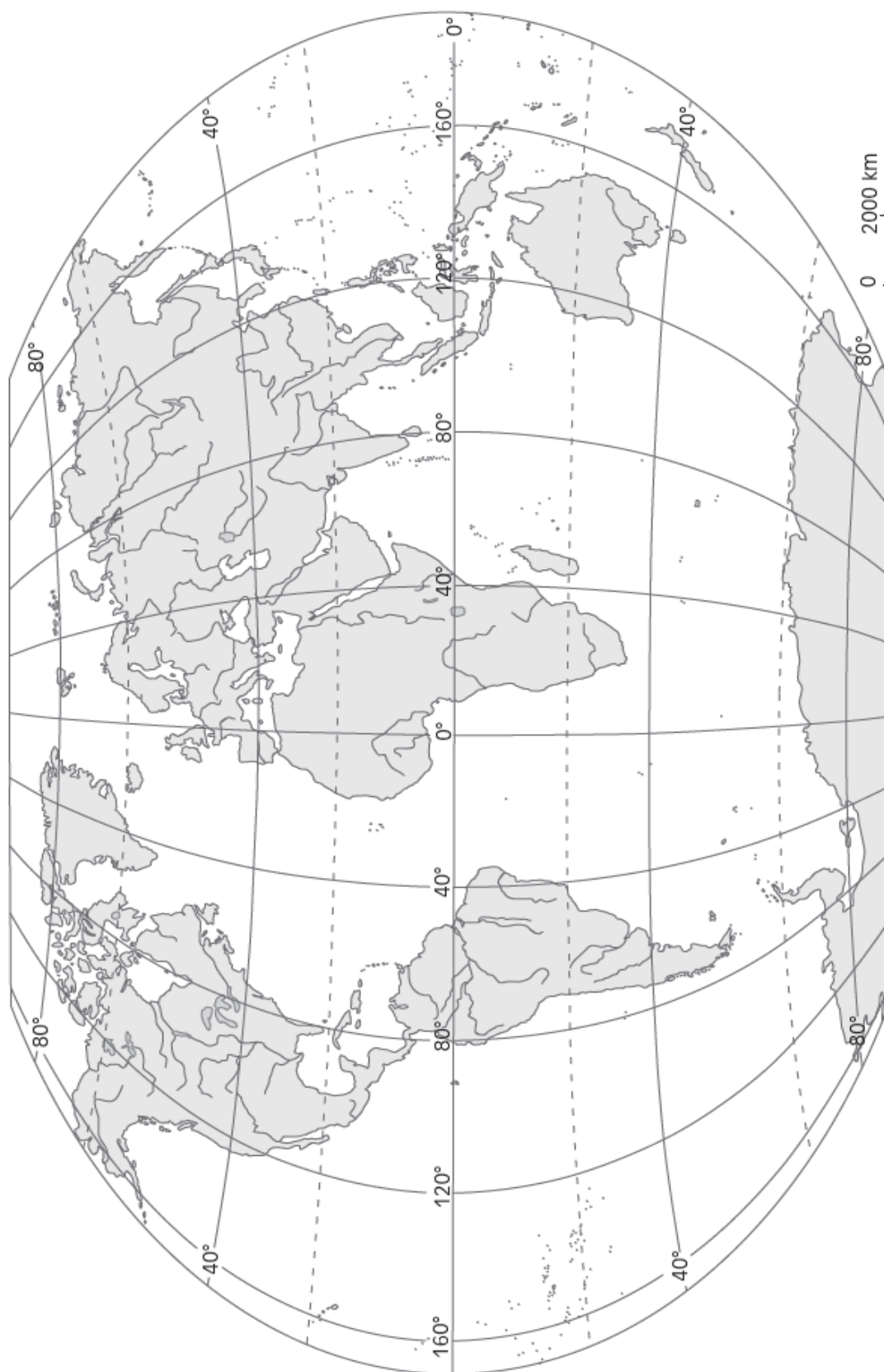
Liczba punktów
..... /1

Zadanie 21. (3 punkty)

Podpisz cyframi na mapie fizycznej świata (strona 13) następujące obiekty:

- 1 – Borneo
- 2 - Półwysep Floryda
- 3 – Jezioro Wiktorii
- 4 – Orinoko
- 5 – Nowa Gwinea
- 6 – Jangcy
- 7 – Morze Karaibskie
- 8 – Zatoka Hudsona
- 9 – Cieśnina Drake’a

Liczba punktów
..... /3



BRUDNOPIS

A large grid of graph paper, consisting of 20 columns and 30 rows of small squares, intended for writing a rough draft (brudnopis).



MODEL ODPOWIEDZI I SCHEMAT OCENIANIA

KONKURS GEOGRAFICZNY

DLA UCZNIÓW SZKOŁY PODSTAWOWEJ

ROK SZKOLNY 2023/2024

ETAP TRZECI

Zadanie 1. (2 punkty)

- 2 p. – za poprawne uzupełnienie obu kolumn tabeli
- 1 p. – za poprawne uzupełnienie jednej kolumny
- 0 p. – za błędne uzupełnienie każdej z kolumn

Nazwa miasta	strefa oświetlenia Ziemi	strefa klimatyczna
<i>Warszawa</i>	<i>umiarkowana</i>	<i>umiarkowana</i>
Quito , 0°15'S, 78°35'W	międzyzwrotnikowa	strefa klimatów równikowych
Rzym , 41°53'N 12°29'E	umiarkowana	strefa klimatów podzwrotnikowych
Murmańsk , 68°58'N 33°03'E	podbiegunowa	strefa klimatów okołobiegunowych

Zadanie 2. (2 punkty) P, F, P

- 2 p. – za trzy poprawne odpowiedzi
- 1 p. – za dwie poprawne odpowiedzi
- 0 p. – za brak poprawnej odpowiedzi lub jedną poprawną odpowiedź

Zadanie 3. (1 punkt) B

- 1 p. – za wskazanie poprawnej odpowiedzi
- 0 p. – za brak poprawnej odpowiedzi

Zadanie 4. (2 punkty)

- 2 p. – za poprawne obliczenie rozciągłości i udzielenie odpowiedzi przyławkami
- 1 p. – za zastosowanie metody i błędny wynik
- 0 p. – za brak pomiaru lub błędne założenia i wynik

Rozwiązanie:

Współrzędne geograficzne skrajnych punktów

Przyładek Baba (39°29'N, 26°03'E)

Przyładek Dieżniewa (66°05'N, 169°40'W)

$$180^\circ - 26^\circ 03' = 153^\circ 57'$$

$$180^\circ - 169^\circ 40' = 10^\circ 20'$$

$$153^\circ 57' + 10^\circ 20' = 164^\circ 17'$$

Odpowiedź: Rozciągłość równoleżnikowa Azji wynosi 164°17'.

Zadanie 5. (3 punkty)

- 3 p. – za cztery poprawnie podpisane obiekty
- 2 p. – za trzy poprawnie podpisane obiekty
- 1 p. – za dwa poprawnie podpisane obiekty
- 0 p. – za brak lub jeden poprawnie podpisany obiekt

Za poprawny podpis przyjmujemy nazwę miasta i państwa.

Obiekty:

A – Tadź Mahal, Agra - Indie

B - Piramidy, Giza - Egipt

C – Statua Wolności, Nowy Jork - USA

D – Gmach Opery, Sydney – Związek Australijski (uznajemy odpowiedź Australia)

Zadanie 6. (3 punkty)

- 3 p. – za dziesięć - dwanaście poprawnych odpowiedzi

- 2 p. – za siedem - dziewięć poprawnych odpowiedzi

- 1 p. – za cztery - sześć poprawnych odpowiedzi

- 0 p. – za brak poprawnej odpowiedzi lub jedną - trzy poprawne odpowiedzi

Poprawnie uzupełniony tekst:

*Afryka położona jest na **czterech** półkulach, czyli przecinają ją **równik i południk 0°**.*

*Kontynent ma bardzo **słabo** rozwiniętą linię brzegową. Cieśniną oddzielającą Afrykę od Azji jest **Cieśnina Bab al-Mandab**. Łączy ona wody **Zatoki Adeńskiej i Morza Czerwonego**.*

*Największą wyspą Afryki jest **Madagaskar**, oznaczony na mapie numerem **8**. Numerem **10** oznaczono **Wyspy Kanaryjskie**, które są częścią państwa **Hiszpanii**. Numerem **4** oznaczono wyspę **Sokotra**, która należy do państwa **Jemen (Azja)**.*

Zadanie 7. (2 punkty)

- 2 p. – za poprawne określenie różnicy wysokości Słońca w południe pomiędzy Murmańskiem a Kairem

- 1 p. – za zastosowanie metody i błędny wynik lub uzyskanie wyniku

- 0 p. – za brak pomiaru lub błędne założenia i wynik

Murmańsk, 68°58'N 33°03'E

Kair, 30°03'N 31°14'E

I sposób: Wzór: $h = 90^\circ - \phi + 23^\circ 26'$

Murmańsk: $h = 90^\circ - 68^\circ 58' + 23^\circ 26' = 44^\circ 28'$

Kair: $h = 90^\circ - 30^\circ 03' + 23^\circ 26' = 83^\circ 23'$

$83^\circ 23' - 44^\circ 28' = \mathbf{38^\circ 55'}$

II sposób: $68^\circ 58' - 30^\circ 03' = \mathbf{38^\circ 55'}$

Zadanie 8. (2 punkty)

- 2 p. – za poprawnie wpisane uzasadnienie i przyczyny

- 1 p. – za jeden poprawnie uzupełniony wiersz, tzn. uzasadnienie lub co najmniej dwie przyczyny

- 0 p. – za brak lub wskazanie błędne uzasadnienia lub przyczyn

Uzasadnienie	Na podstawie mapy wybrzeże zachodnie i wewnątrz kraju mają opady roczne na poziomie poniżej 200 mm lub od 200 do 400 mm. Dlatego też Australia uważana jest za najsuchszy kontynent na Ziemi.
Przyczyny	Przyczynami tego są ukształtowanie powierzchni – góry o przebiegu południkowym na wschodzie kraju – ograniczony wpływ mas powietrza znanego z Oceanu Spokojnego oraz zimny prąd morski zachodnioaustralijski na zachodnim wybrzeżu oraz położenie geograficzne – zwrotnik przebiega przez środek kontynentu (duże obszary kontynentu leżą w strefie klimatów zwrotnikowych).

Zadanie 9. (1 punkt) A

- 1 p. – za jeden poprawną odpowiedź
- 0 p. – za brak lub błędną odpowiedź

A. założone jako miasto Stuart, założone na drodze osadników podróżujących na wielbłądach z północy na południe

Zadanie 10. (3 punkty)

Zadanie 10 A. Wymień przykłady tego „potencjału” dla gospodarki: dla przemysłu i dla transportu.

- 2 p. – za poprawnie wpisane przykłady dla przemysłu i transportu
- 1 p. – za jeden poprawnie wpisany przykład dla przemysłu lub dla transportu
- 0 p. – za brak lub błędne przykłady

Przemysł	- lepszy dostęp do surowców mineralnych na dnie Oceanu Arktycznego i w północnych częściach kontynentu
Transport	- wykorzystanie Przejścia Północnego Zachodniego lub Wschodniego do transportu z Azji do Europy Zachodniej drogą morską - do przewożenia ludzi - wycieczkowce

Zadanie 10 B. (1 punkt)

- 1 p. – za poprawne wpisanie co najmniej dwóch trudności
- 0 p. – za brak lub błędną odpowiedź

Trudności: zlodzenie terenu przez znaczną część roku lub możliwość zderzenia z górami lodowymi, uwięzienie w zamrzniętych wodach – konieczność stosowania lodołamaczy

Zadanie 11. (2 punkty)

- 2 p. – za poprawnie wpisane co najmniej dwa skutki
- 1 p. – za jeden poprawnie wpisany skutek
- 0 p. – za brak lub wskazanie błędne skutków

Negatywne skutki uruchomienia kopalnictwa podmorskiego (co najmniej dwa):

- negatywny wpływ na życie zamieszkujących na dnie (i nie tylko) morza czy oceanu
- niezajomość skutków takich działań dla akwenów, które są jeszcze stosunkowo słabo zbadane
- może to uruchomić wyścig krajów po nowe tereny położone wokół bieguna północnego, który może wywołać konflikty międzynarodowe.

Zadanie 12. (1 punkt) A Cyklady

- 1 p. – za wskazanie poprawnej odpowiedzi
- 0 p. – za brak poprawnej odpowiedzi

Zadanie 13. (1 punkt) B Australia

- 1 p. – za wskazanie poprawnej odpowiedzi
- 0 p. – za brak poprawnej odpowiedzi

Zadanie 14. (2 punkty) PFF

- 2 p. – za trzy poprawne odpowiedzi
- 1 p. – za dwie poprawne odpowiedzi
- 0 p. – za brak poprawnej odpowiedzi lub jedną poprawną odpowiedź

Zadanie 15. (2 punkty)

- 2 p. – za poprawne uzupełnienie całej tabeli
- 1 p. – za poprawne dopasowanie trzech – czterech pustyń do kontynentów
- 0 p. – za brak poprawnej odpowiedzi lub dopasowanie jednej – dwóch pustyń do kontynentów

Mohave – Ameryka Północna, Gobi – Azja, Kalahari – Afryka, Atacama - Ameryka Południowa, Pustynia Błędowska – Europa.

Zadanie 16. (2 punkty)

- 2 p. – za dwie poprawnie podane przyczyny
- 1 p. – za jedną poprawnie podaną przyczynę
- 0 p. – za brak poprawnej odpowiedzi

Przyczyny rozwoju turystyki w Kenii:

- duża atrakcyjność pod względem środowiska przyrodniczego, egzotyczny dla mieszkańców innych kontynentów styl życia i zwyczaje mieszkańców tego kraju (dziedzictwo kulturowe), bogactwo świata zwierząt, parki narodowe (27), wybrzeże Oceanu Indyjskiego – piaszczyste plaże, rafa koralowa, miasta Nairobi i Mombasa, góry w Kenii – możliwości wspinaczki, fotosafari

Zadanie 17. (2 punkty)

- 2 p. – za dwa poprawnie podane zagrożenia
- 1 p. – za jedno poprawnie podane zagrożenie
- 0 p. – za brak poprawnej odpowiedzi

Potencjalne zagrożenia dla ludzi związane ze sztuczną inteligencją:

- utrata kontroli nad stabilnością polityczną i społeczną kraju, wykorzystanie sztucznej inteligencji w walce z demokracją (Chiny), kradzież danych osobowych, manipulowanie opinią publiczną itp.

Zadanie 18. (2 punkty) P, P, P.

- 2 p. – za trzy poprawne odpowiedzi
- 1 p. – za dwie poprawne odpowiedzi
- 0 p. – za brak poprawnej odpowiedzi lub jedną poprawną odpowiedź

Zadanie 19. (1 punkt) D Masajowie

- 1 p. – za wskazanie poprawnej odpowiedzi
- 0 p. – za brak poprawnej odpowiedzi

Zadanie 20. (1 punkt) D gryka

- 1 p. – za wskazanie poprawnej odpowiedzi
- 0 p. – za brak poprawnej odpowiedzi

Zadanie 21. (3 punkty)

- 3 p. – za osiem - dziesięć poprawnych oznaczeń na mapie
- 2 p. – za pięć - siedem poprawnych oznaczeń na mapie
- 1 p. – za trzy - cztery poprawne oznaczenia na mapie
- 0 p. – za brak poprawnej odpowiedzi lub jedno - dwa poprawne oznaczenia na mapie.