

A pair of black-rimmed glasses is centered in the image. The background is a light gray surface covered with various letters (S, K, C, O, L, U, M, V, A, M, E, F, A) and a faint, stylized floral or leaf pattern. The text "Mitologiczny escape room" is overlaid in the center of the glasses.

Mitologiczny escape room

Cel lekcji: Powtórzenie wiadomości o mitologii greckiej.

Kryteria sukcesu:

1. Wykonuję zadania i poznaję rozwiązania.
2. Omawiam zadania zwracając uwagę na elementy łatwe i trudne.
3. Podsumowuję swoje wiadomości i umiejętności na temat mitologii.



Zadanie 1

Rozpoznaj bohaterów na
obrazach

Gustave Moreau
"Prometeusz" 1868r.





Tycjan "Szyzyf"
(1548-1549)

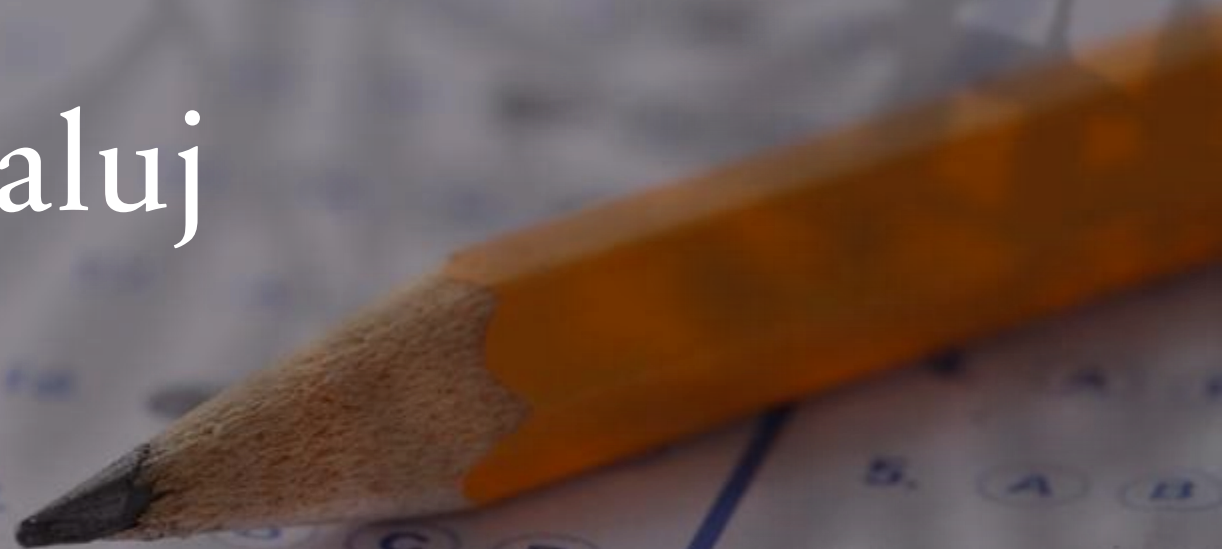
John Waterhouse "Echo i Narcyz" 1903



Zadanie 2

Rozwiąż quiz i zamaluj

kod qr



QUIZ

Pytanie 1 Poprawny wykres przedstawiający rodowód bogów opisany w mitologii to:

- Uranos- Zeus- Posejdon- Polifem - cyfra 8
- Uranos- Kronos- Zeus- Ares- cyfra 1

Pytanie 2 Niobe to:

- Wieszczka, która przewidziała upadek Troi - cyfra 9
- Matka, która po stracie dzieci przemieniła się w kamień - cyfra 5

Pytanie 3 W którym królestwie oprawnie wymieniono wszystkie zamieszkujące je istoty?

- Królestwo ziemi: Hestia, Pan, Asklepios, Nimfy, Demeter, Dionizos- cyfra 3
- Królestwo piekieł: Persefona, Cerber, Erynie, Charon, Nimfy, Tyche, Syzyf- cyfra 4

Pytanie 4 Parys podążałby trasą:


- Ateny- Kreta- Ateny - cyfra 2
- Troja- Sparta- Troja - cyfra 6

Pytanie 5 Heros to osoba, która wstawiła się wielkimi czynami. Do herosów zaliczyć można:

- Syzyfa i Haraklesa - cyfra 4
- Hektor i Tezeusz- cyfra 7

Zamalowany kod qr





Zadanie 3
Szyfruj kodem
masońskim

- „Iliada: reprezentuje gatunek zwany
EPOSEM
- Tytuł „Iliada” znaczy tyle co
PIEŚŃ O TROI
- Głównym bohaterem utworu Homera jest
ACHILLES

Karta odpowiedzi

- **Zadanie 1**

- Bohater nr 1.....
- Bohater nr 2.....
- Czwarta litera jego imienia to czwarta litera kodu (hasła) do sejf. **Y**
- Bohater nr 3..... Pierwsza litera jego imienia to druga litera kodu (hasła) do sejf. **N**

- **Zadanie 2**

- Tu wpisz zeskanowane hasło **K** Jest ono jednocześnie ostatnią literą kodu (hasła) do sejf.

- **Zadanie 3**

- Wpisz tu rozszyfrowane wyrazy:
-
- Siódma litera hasła to trzecia litera kodu (hasła) do sejf **T**
- Pierwsza litera to pierwsza litera kodu (hasła) do sejf. **A**

A close-up photograph of a mechanical dial, likely from an antique clock or watch. The dial is circular with a white face and black markings. It features a central hole and a smaller hole around the perimeter. The numbers 3, 6, 9, 12, 15, 18, 21, and 24 are visible on the dial. The dial is mounted on a metal frame, and other mechanical components are visible in the background.

Kod brzmi

ANTYK

Sejf

<https://view.genial.ly/6373c68c153a0a001a555fe1/interactive-content-factory-escape-game>



Co dalej? Oto rozwiązanie zagadki

- <https://www.youtube.com/watch?v=aSZWU0uG5IA>



Moje wnioski
i refleksje




Co ci się podobało?

Co wymaga dopracowania?

Co chciałabyś zmienić?

Czego chciałabyś więcej?

A row of white dominoes is shown falling from left to right on a light blue background. The dominoes are arranged in a line, with the first few standing upright and the later ones tilted and falling. The background is a solid, light blue color.

Dziękuję Wam za wspólną pracę
Marlena Wojnar