

Rozmieszczenie ludności w Polsce

Beata Cierech
nauczyciel geografii w ZSO nr 4 w Lublinie

Cel lekcji:

Dowiesz się jakie są przyczyny i skutki zróżnicowania rozmieszczenia ludności w Polsce.

Kryteria sukcesu:

- opisuję sposób rozmieszczenia ludności Polski,
- wymieniam i objaśniam czynniki wpływające na rozmieszczenie ludności w Polsce
- wymieniam regiony silnie i słabo zaludnione
- obliczam wskaźnik gęstość zaludnienia dla Polski i dla dowolnego obszaru o znanej powierzchni i liczbie ludności
- wymieniam i objaśniam skutki nierównomiernego rozmieszczenia ludności w Polsce

Co to jest gęstość zaludnienia?

- Gęstość zaludnienia to średnia liczba osób, jaka mieszka na danej powierzchni. Najczęściej wyraża się ona liczbą mieszkańców na 1 km^2
- Oblicza się ją, dzieląc ogólną liczbę mieszkańców obszaru przez jego powierzchnię. Tak otrzymaną wartość gęstości zaludnienia należy zaokrąglić do liczby całkowitej.

Zadanie. Oblicz średnią gęstość zaludnienia dla Polski:

- liczba ludności Polski w 2021 roku – 38 mln 179 tys.
- powierzchnia Polski – $312\,679 \text{ km}^2$
- średnia gęstość zaludnienia = $38\,179\,000 / 312\,679 = 122,103 \approx 122$ osoby na 1 km^2



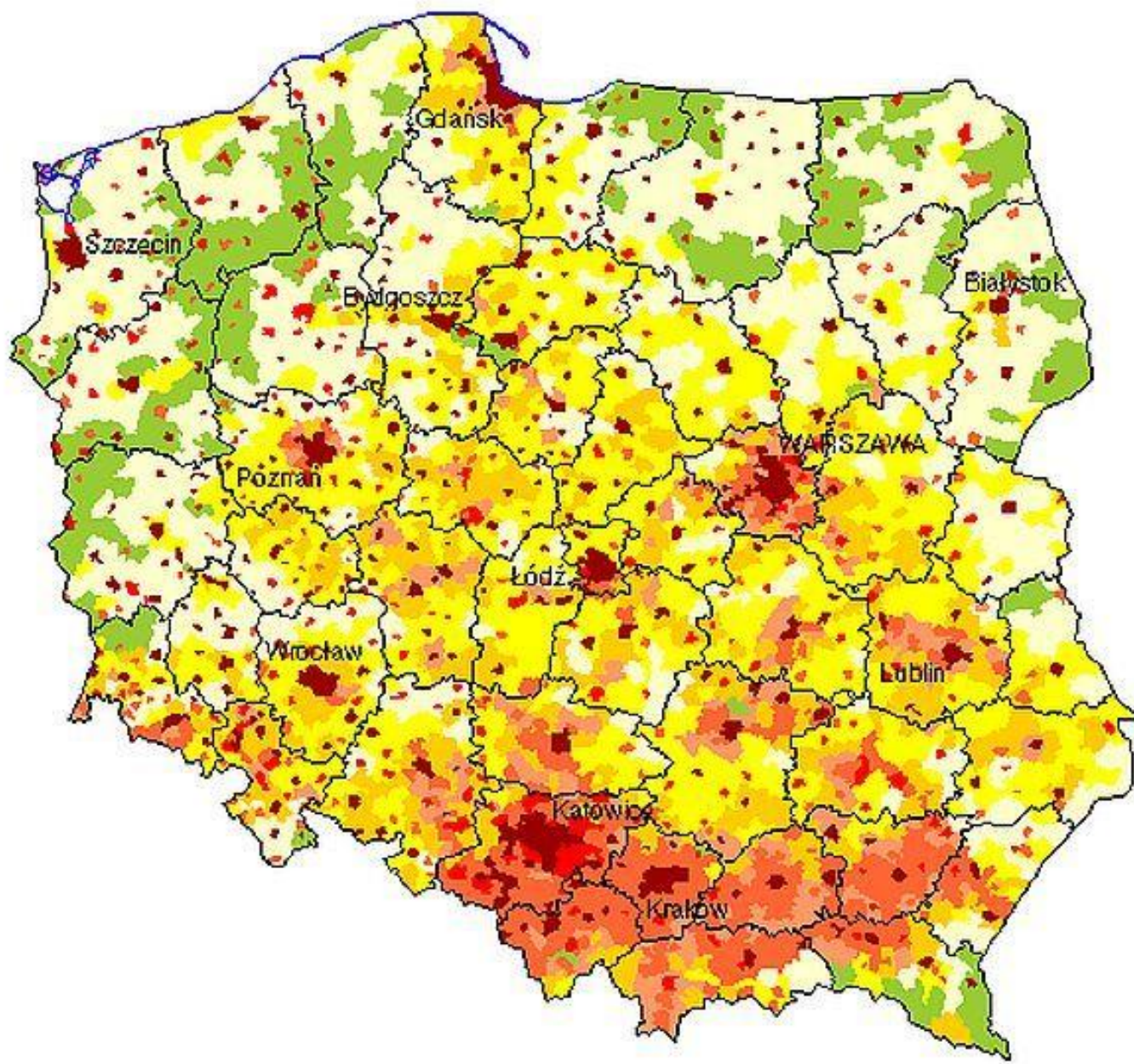
**POLSKA
MAPA FIZYCZNA**

Opracowanie i redakcja: Sławomir Dmowski
Warszawa 2003

MIASTA:	WARSZAWA stolicę państwa
<ul style="list-style-type: none"> ☐ ponad 1.000.000 mieszkańców ☐ 500.000 - 1.000.000 mieszkańców ☐ 100.000 - 500.000 mieszkańców ☐ 50.000 - 100.000 mieszkańców ☐ 25.000 - 50.000 mieszkańców ☐ 10.000 - 25.000 mieszkańców ☐ poniżej 10.000 	<ul style="list-style-type: none"> ☐ Lublin miasto wojewódzkie ☐ Toruń miasto wojewódzkie ☐ Paławy miasto powiatowe ☐ Tamagoty inne miasta

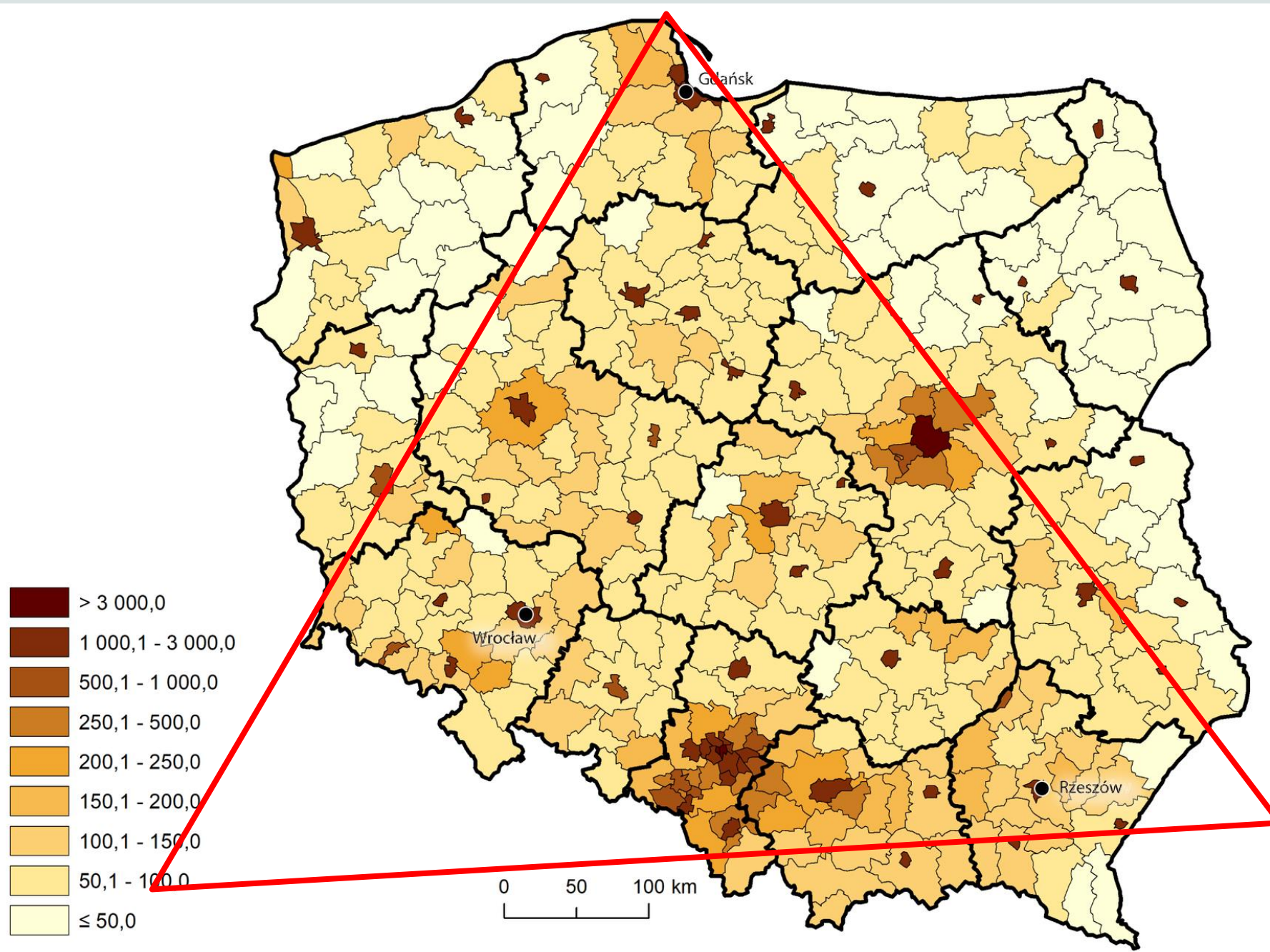
Ch. - Chorzów	S. Sl. - Siemianowice Śląskie
Cz. - Częstochowa	Sw. - Świętochłowice
Ba. - Bałazów	Wo. - Woźniowice





POPULATION DENSITY





Zadanie 1.

- Na podstawie fotografii (patrz kolejne slajdy) wymień czynniki decydujące o rozmieszczeniu ludności w Polsce w aplikacji Mentimeter.

www.menti.com

9607 6196





















TURYSTYCZNA
Polska.pl







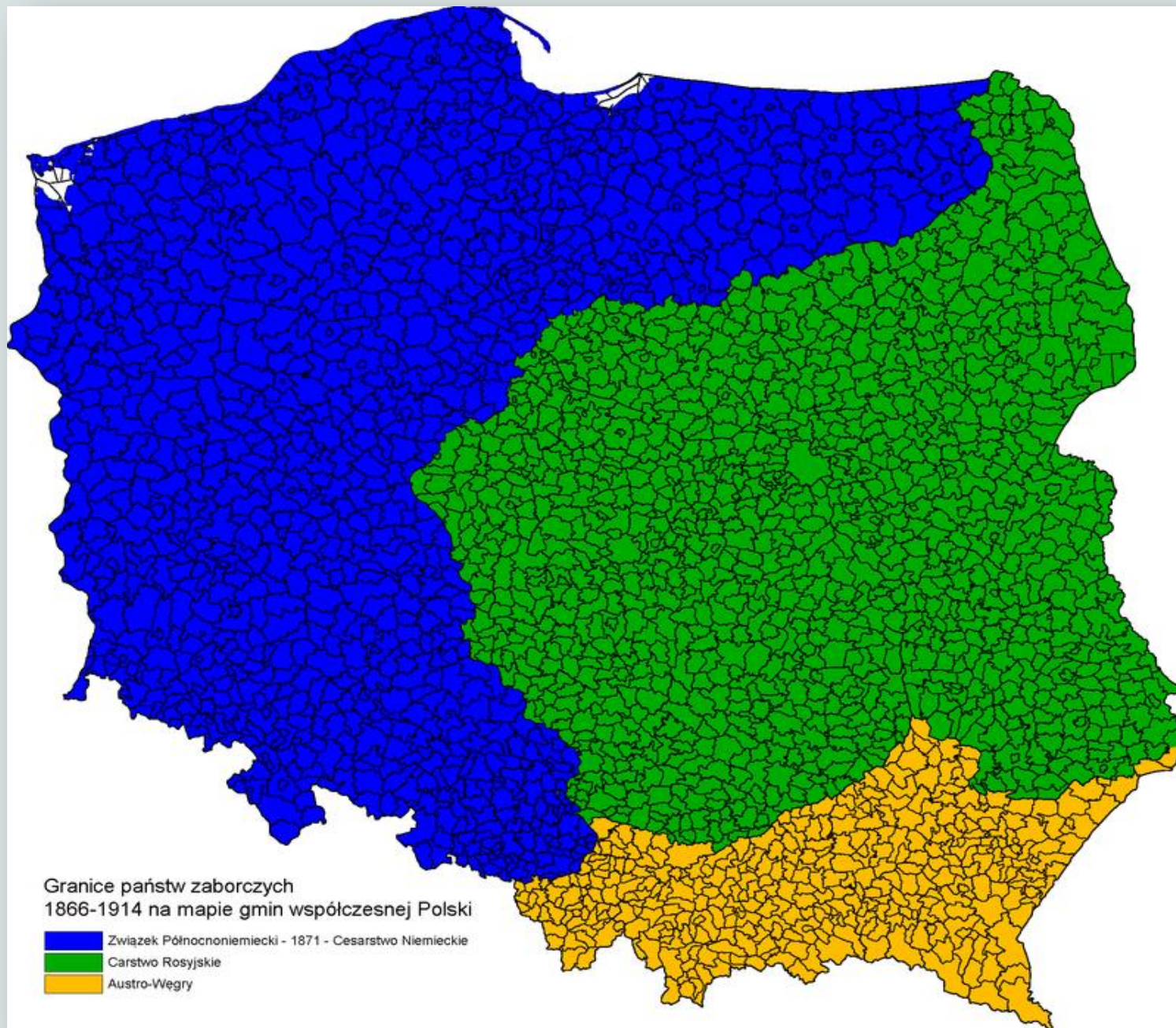














Podziel czynniki decydujące o rozmieszczeniu ludności w Polsce na grupy. Zaproponuj kryterium podziału.

Czynniki wpływające na rozmieszczenie ludności w Polsce

przyrodnicze

- ukształtowanie terenu
- warunki klimatyczne
- warunki wodne
- jakość gleb
- lesistość
- występowanie surowców mineralnych

społeczno-ekonomiczne

- rozwój przemysłu
- rozwój miast
- poziom bezrobocia i możliwość znalezienia pracy
- dostępność usług

historyczno-polityczne

- wpływ rozbiorów
- zmiany granic państwowych
- migracje i przymusowe przesiedlenia ludności

Praca w grupach

- Grupa 1

W jaki sposób czynniki przyrodnicze decydują o rozmieszczeniu ludności w Polsce?

Korzystając z danych Głównego Urzędu Statystycznego (GUS) wypisz powierzchnie i liczbę ludności oraz oblicz gęstość zaludnienia dla województw: zachodniopomorskiego, pomorskiego, warmińsko-mazurskiego, podlaskiego.

- Grupa 2

W jaki sposób czynniki społeczno-ekonomiczne decydują o rozmieszczeniu ludności w Polsce?

Korzystając z danych Głównego Urzędu Statystycznego (GUS) wypisz powierzchnie i liczbę ludności oraz oblicz gęstość zaludnienia dla województw: kujawsko-pomorskiego, wielkopolskiego, łódzkiego, mazowieckiego.

Praca w grupach c.d.

Grupa 3

W jaki sposób czynniki historyczne zdecydowały o rozmieszczeniu ludności w Polsce?

Korzystając z danych Głównego Urzędu Statystycznego (GUS) wypisz powierzchnie i liczbę ludności oraz oblicz gęstość zaludnienia dla województw: lubuskiego, dolnośląskiego, opolskiego, śląskiego.

Grupa 4

Jakie są najważniejsze konsekwencje wynikające z różnej koncentracji ludności w Polsce?

Korzystając z danych Głównego Urzędu Statystycznego (GUS) wypisz powierzchnie i liczbę ludności oraz oblicz gęstość zaludnienia dla województw: lubelskiego, świętokrzyskiego, małopolskiego, podkarpackiego.

Źródła:

- <https://www.vectorstock.com/royalty-free-vector/population-poland-map-vector-21075160>
- https://www.geografia24.eu/index.php?strona=120_mapa_polski#galeria_krainy-1
- <https://www.crazynauka.pl/wspominali-my-ju-o-najnowszych-nocnych-zdj-ciach/>
- <https://www.techpedia.pl/index.php?str=tp&no=26060>
- https://pl.wikipedia.org/wiki/Ziemie_Rzeczypospolitej_pod_zaborami
- http://maps.mapywig.org/m/Polish_maps/various/Small_scale_maps/MAPA_SIECI_KOLEJOWEJ_RP_1M_1946.jpg
- <http://www.racjonalista.pl/kk.php/s,9987>
- <http://www.poleskipn.pl/index.php/203-nowa-sciezka-dydaktyczna-w-poleskim-parku-narodowym>
- https://commons.wikimedia.org/wiki/File:Lubelszczyzna_w_pe%C5%82ni.JPG
- <https://dziennikpolski24.pl/piekne-tatry-kusza-na-weekend-coraz-wiecej-ludzi-jedzie-w-gory-bedzie-tloczno-na-szlakach/ga/c1-14959788/zd/43224638>
- <https://spokeo.pl/tech/najwieksze-i-najglebsze-jezioro>
- <https://geekweek.interia.pl/raporty/raport-swiat-za-10lat/artykuly/news-lasy-w-polsce-za-10-lat-jak-zmieni-sie-krajobraz,nId,5655039>
- <https://zielonyogrodek.pl/pielęgnacja/nawozenie/469-gleba-a-rosliny-w-ogrodzie>
- <https://serwisy.gazetaprawna.pl/energetyka/artykuly/8270072,energetyka-wegiel-ceny.html>
- https://pl.wikipedia.org/wiki/Kopalnia_W%C4%99gla_Kamiennego_Boles%C5%82aw_%C5%9Amia%C5%82y
- <https://zpe.gov.pl/a/gospodarcza-dzialalnosc-czlowieka-na-nizinach-srodkowopolskich/DezHfw2tu>
- <https://wiadomosci.onet.pl/kraj/bieszczady-mapa-bieszczad-atrakcje-szlaki-noclegi/3c07581>
- <https://meander.tp1.pl/galeria/leba-z-lotu-ptaka/#&gid=1&pid=4>
- <https://www.portalmorski.pl/stocznie-statki/42079-stocznia-gdansk-bedzie-produkowac-na-terenach-psse>
- <https://www.radiolodz.pl/posts/13199-dawny-pgr-w-niechmirowie-czas-zatrzymal-sie-tu-dawno-temu>
- <https://www.polityka.pl/tygodnikpolityka/spoleczenstwo/1558141,1,czy-warszawa-w-ogole-nadaje-sie-na-stolice.read>
- <https://matys-studio.com/category/event/>
- <https://www.markoweszyby.pl/aktualnoci-i-produkty/138-otwarcie-nowej-fabryki-pilkington-w-polsce.html>
- <https://www.farmakoekonomika.com.pl/rowny-dostep-do-opieki-zdrowotnej-dla-uczniow/>