



.....  
Imię i nazwisko ucznia

.....  
Pełna nazwa szkoły

**KONKURS GEOGRAFICZNY  
DLA UCZNIÓW SZKOŁY PODSTAWOWEJ  
ZESTAW ZADAŃ KONKURSOWYCH  
ROK SZKOLNY 2020/2021**

**ETAP TRZECI**

**Instrukcja dla ucznia**

1. Na rozwiązanie wszystkich zadań masz 90 minut.
2. Zestaw konkursowy zawiera 19 zadań.
3. Przed rozpoczęciem pracy sprawdź, czy zestaw zadań jest kompletny. Jeżeli zauważysz usterki, zgłoś je Komisji Konkursowej.
4. Zadania czytaj uważnie i ze zrozumieniem.
5. Rozwiązania zapisuj długopisem lub piórem. Rozwiązania zapisane ołówkiem nie będą oceniane.
6. Nie używaj korektora i długopisu ścieralnego.
7. W nawiasach obok numerów zadań podano liczbę punktów możliwych do uzyskania za dane zadanie.

**POWODZENIA!**

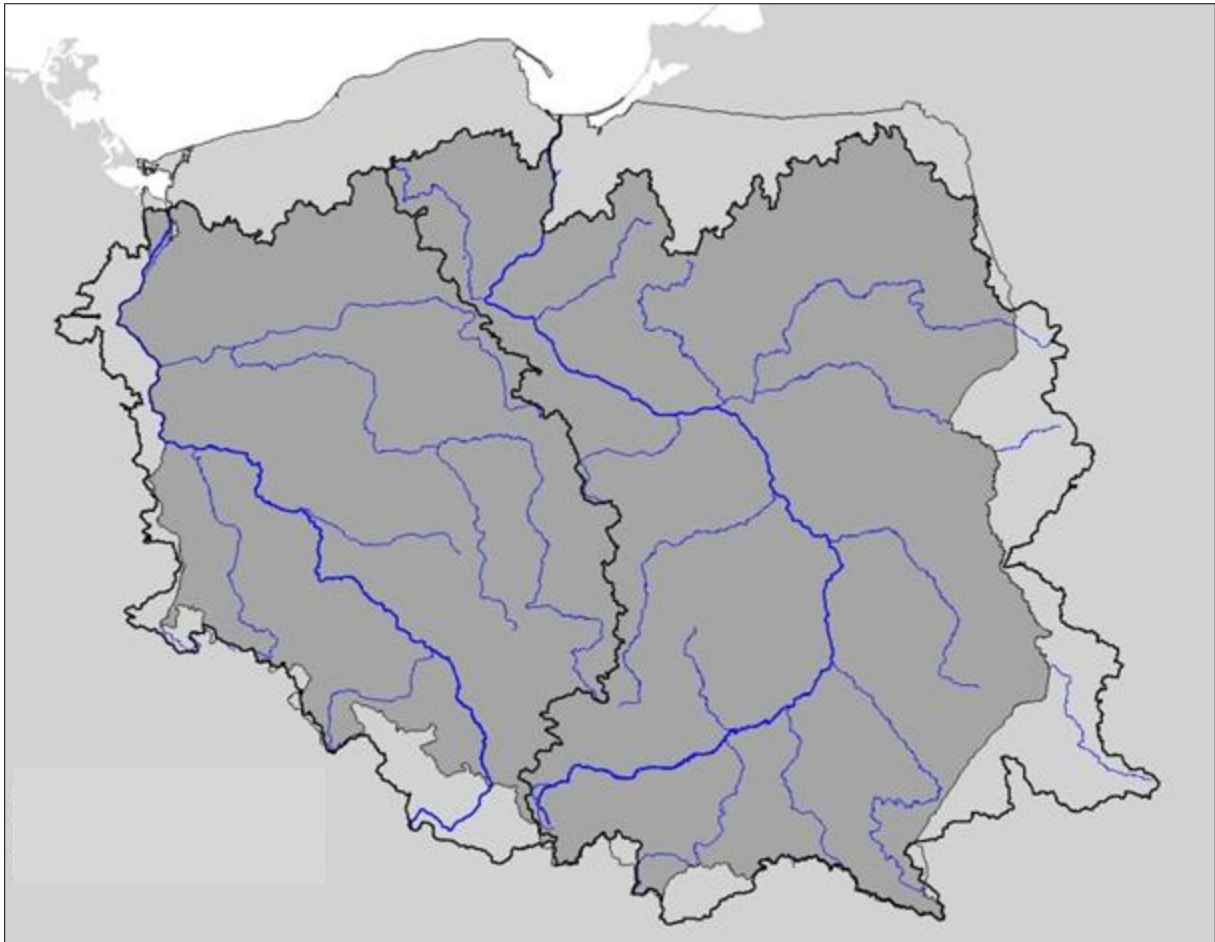
<b>Maksymalna liczba punktów</b>	<b>40</b>
<b>Uzyskana liczba punktów</b>	

**Zadanie 1. (1 punkt)**

Zaznacz cechę, która nie jest konsekwencją położenia Polski w środkowej części Europy.

- A. Polska leży na styku wielkich jednostek tektonicznych Europy.
- B. Latem dzień jest dłuższy na północy, a krótszy na południu Polski.
- C. Roczna amplituda temperatury powietrza rośnie z zachodu na wschód.
- D. Większa część Polski położona jest w strefie czasu środkowoeuropejskiego.

**Mapa do zadań 2. – 4.**



**Zadanie 2. (3 punkty)**

Wybierz, spośród wymienionych nazw polskich rzek, dopływy Wisły i Odry. Podpisz je cyframi na mapie.

**Bóbr - 1 , Dunajec - 2 , Łyna - 3 , Narew - 4 , Pilica - 5 , Słupia - 6 , Warta - 7 , Wieprz - 8**

**Zadanie 3. (4 punkty)**

Uzupełnij tabelę dotyczącą cech odmiennych (różniących) i wspólnych (podobieństwa) Wisły i Odry.

a) Przyporządkuj charakterystyczne cechy (różniące) dla Wisły i Odry, wybierając je spośród wymienionych.

A – stanowi najdłuższą drogę żeglugi śródlądowej w Polsce,

B – jest rzeką niziną,

C – ma ujście deltowe,

D – jest najdłuższą rzeką Polski,

E – ma źródła na Ukrainie,

F – jest rzeką graniczną,

G – płynie przez wszystkie pasy ukształtowania powierzchni Polski,

H – bierze początek poza granicami Polski,

I – ma źródła na terenie Polski.

b) Podaj, korzystając z własnej wiedzy, trzy cechy wspólne (podobieństwa) dla obu rzek.

Cechy odmienne (wpisz oznaczenia literowe wybranych cech)		Cechy wspólne
Wisła	Odra	
1. ....	1. ....	1. ....
2. ....	2. ....	2. ....
3. ....	3. ....	3. ....
4. ....	4. ....	

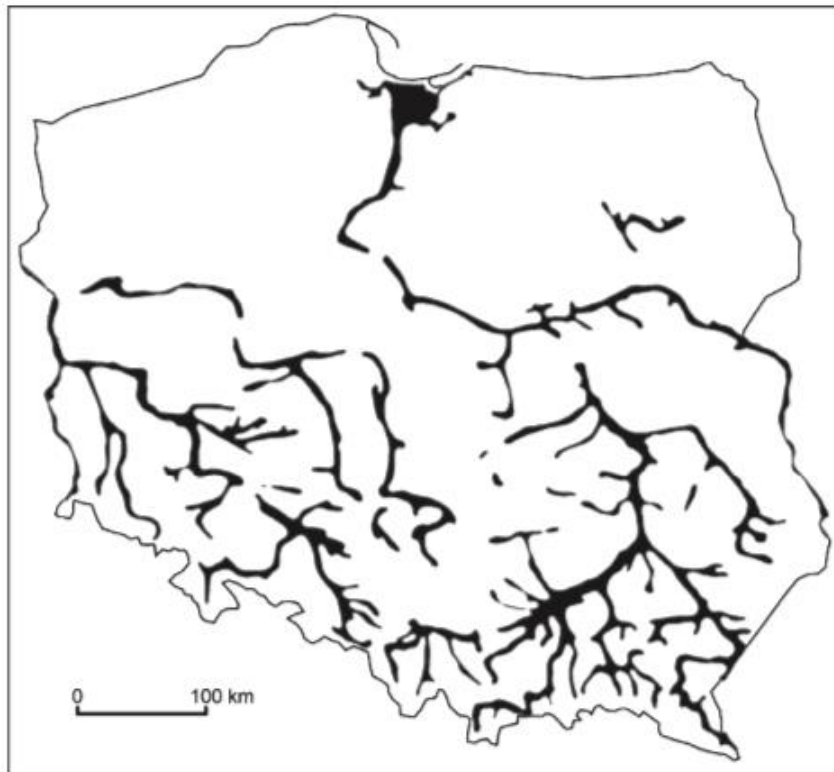
**Zadanie 4. (3 punkty)**

Wisłę często nazywa się **ostatnią dziką rzeką współczesnej Europy**. Wyjaśnij dlaczego, podając trzy świadczące o tym walory przyrodnicze.

1. ....  
.....
2. ....  
.....
3. ....  
.....

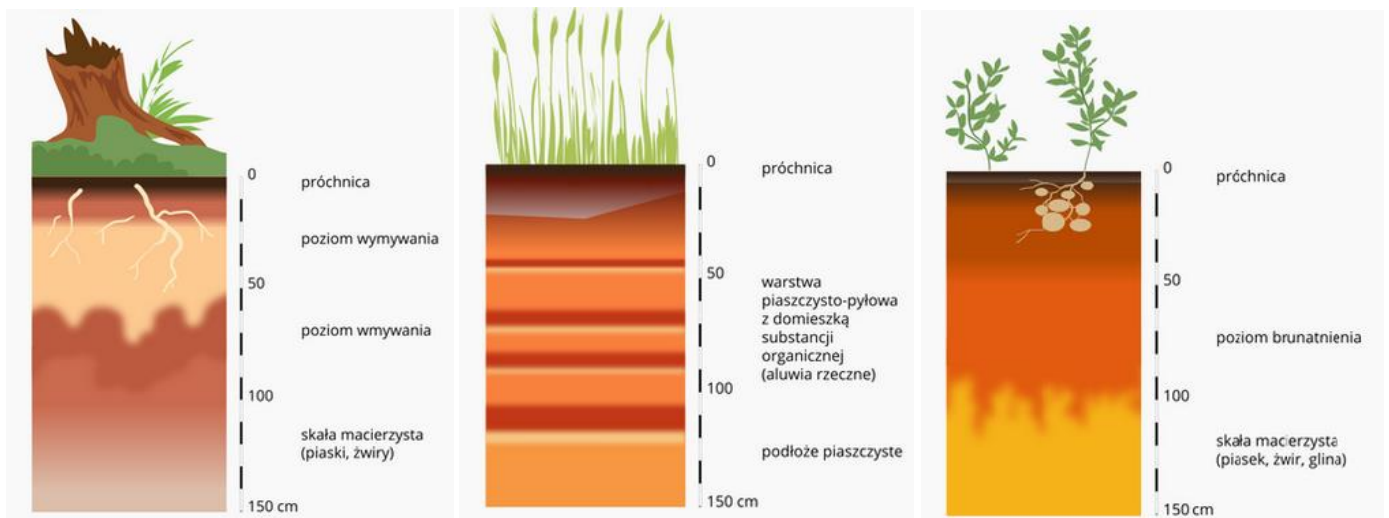
**Zadanie 5. (2 punkty)**

Na mapie przedstawiono obszary występowania jednego z typów gleb.



Na podstawie: *Atlas geograficzny. Polska, kontynenty, świat*, Wrocław 2005.

a) Wpisz nazwę przedstawionego na mapie typu gleby pod rysunkiem jej profilu.



A. ....

B. ....

C. ....

- b) Podkreśl dwie cechy, którymi odróżnia się rozpoznana gleba od dwóch pozostałych.
- w profilu glebowym występują warstwy osadów rzecznych
  - ma charakterystyczną jasną barwę
  - występuje w różnych strefach klimatycznych
  - jest charakterystyczna dla strefy umiarkowanej
  - odznacza się małą żyznością

**Zadanie 6. (1 punkt)**

Wybierz, spośród wymienionych poniżej czynników rozwoju rolnictwa te, które odnoszą się do Wyżyny Lubelskiej i te, które dotyczą Niziny Śląskiej. W miejsce kropek wpisz odpowiednie litery.

- A. okres wegetacji trwający 220-230 dni
- B. występowanie znacznych powierzchni czarnoziemów i rędzin
- C. występowanie znacznych powierzchni czarnych ziem i mad
- D. średnia i niska produkcja rolna na 1 ha użytków rolnych
- E. duży udział pracujących w rolnictwie w ogólnej liczbie ludności zawodowo czynnej
- F. wysokie zużycie nawozów sztucznych na 1 ha użytków rolnych

Wyżyna Lubelska: .....

Nizina Śląska: .....

**Zadanie 7. (2 punkty)**

W tabeli podano dwie wybrane cechy pogody, które mają wpływ na gospodarkę rolną w Polsce na wiosnę i w lecie. Wpisz obok każdej cechy jej skutki dla rolnictwa, wybierając spośród wymienionych.

Skutki dla rolnictwa:

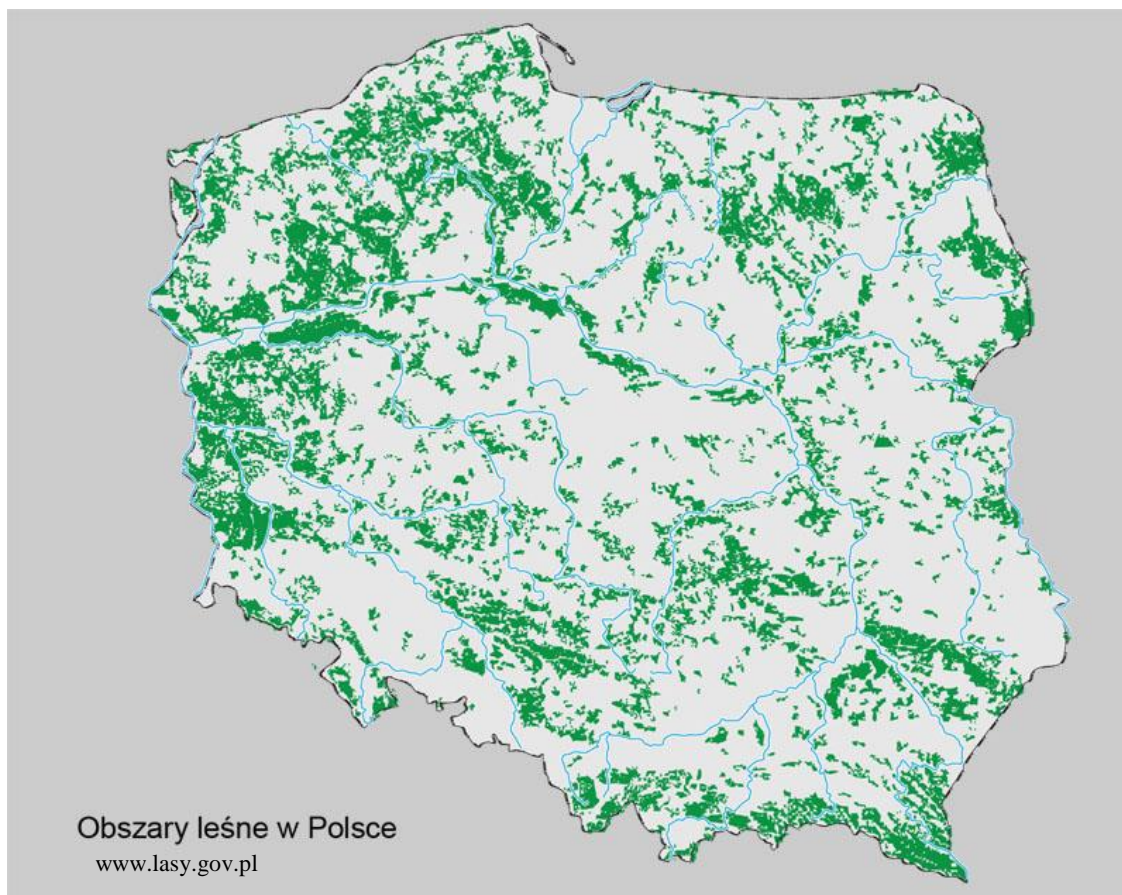
1. mniejsze zbiory jabłek
2. większe zbiory ziemniaków
3. zniszczenie zawiązków owoców
4. zniszczenie upraw
5. mniejsze zbiory zbóż

Opis cech pogody	Skutki dla rolnictwa (wpisz numery)
Wiosenne, kilkudniowe przymrozki spowodowane napływem powietrza arktycznego.	
Nawalne deszcze i opady gradu wiosną i latem.	

### Zadanie 8. (2 punkty)

Oceń na podstawie mapy i własnej wiedzy, czy poniższe informacje o lasach w Polsce są prawdziwe. Zaznacz **P**, jeśli informacja jest prawdziwa lub **F** – jeśli jest fałszywa.

Lesistość Polski należy do najwyższych w Europie.	<b>P</b>	<b>F</b>
Największa lesistość występuje w województwie zachodniopomorskim.	<b>P</b>	<b>F</b>
Najmniejszą lesistością charakteryzują się województwa: łódzkie i mazowieckie.	<b>P</b>	<b>F</b>
Lesistość województwa lubelskiego jest wyższa od lesistości Polski.	<b>P</b>	<b>F</b>
Około 50% powierzchni leśnej w Polsce zajmują bory.	<b>P</b>	<b>F</b>
Dominującym gatunkiem na obszarach nizinnych i wyżynnych są brzoza i dąb.	<b>P</b>	<b>F</b>

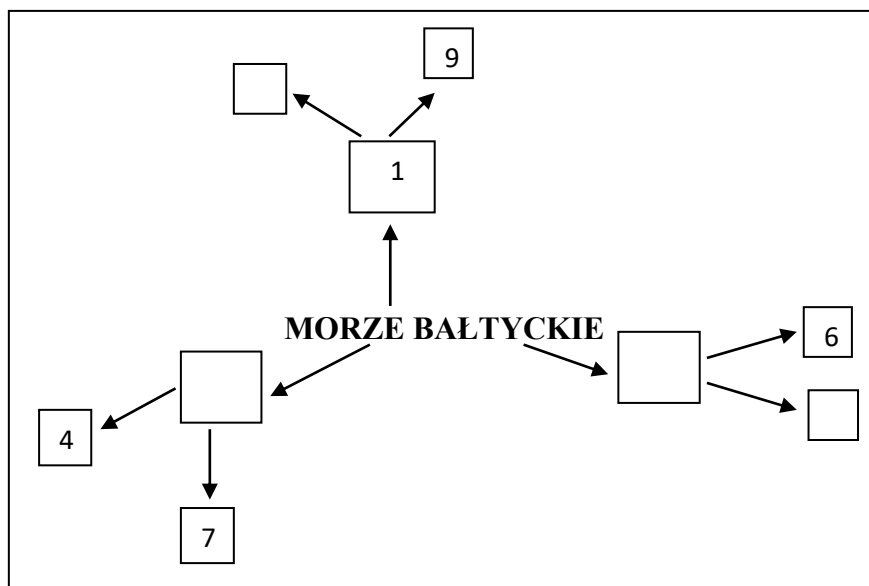


**Zadanie 9. (2 punkty)**

Uzupełnij schemat przedstawiający zależności przyczynowo-skutkowe w środowisku geograficznym Morza Bałtyckiego. W odpowiednich miejscach schematu wpisz numery oznaczające cechy fizyczne Morza Bałtyckiego i wynikające z nich skutki.

Morze Bałtyckie:

1. *śródlądowe*
2.  *płytkie*
3.  *utrudniona wymiana wód*
4.  *małe zróżnicowanie ekosystemów*
5.  *w umiarkowanych szerokościach geograficznych*
6.  *chłodne*
7.  *szybko ulega zanieczyszczeniu*
8.  *częściowo zamarza*
9.  *powolny proces samooczyszczania*



**Zadanie 10. (2 punkty)**

Wykonaj polecenia na podstawie schematu z zadania nr 9 i własnej wiedzy.

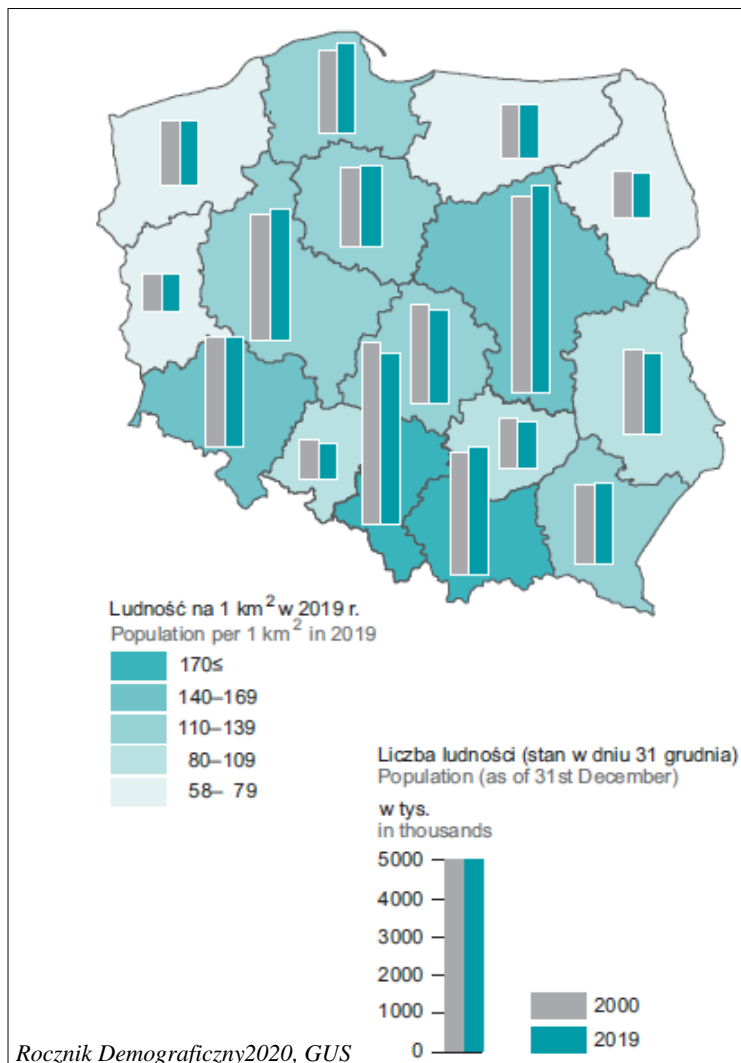
a) Podaj dwie cechy fizyczne Morza Bałtyckiego, które wpływają na jego duże zanieczyszczenie.

1. ....
2. ....

b) Wymień dwa źródła zanieczyszczeń Morza Bałtyckiego.

1. ....
2. ....

**Mapa do zadań 11. – 12.**



**Zadanie 11. (2 punkty)**

Oceń na podstawie mapy, czy przedstawione informacje dotyczące gęstości zaludnienia i zmian liczby ludności dla wybranych województw są prawdziwe. Zaznacz **P**, jeśli informacja jest prawdziwa lub **F** – jeśli jest fałszywa.

W grupie o największej gęstości zaludnienia znajdują się dwa województwa: śląskie i mazowieckie.	<b>P</b>	<b>F</b>
Województwo dolnośląskie i mazowieckie mają podobną gęstość zaludnienia.	<b>P</b>	<b>F</b>
Wśród województw o najmniejszej gęstości zaludnienia tylko w województwie podlaskim zmniejszyła się liczba ludności w stosunku do 2000 roku.	<b>P</b>	<b>F</b>
W ciągu ostatnich 20 lat wzrosła liczba ludności w następujących województwach: mazowieckim, wielkopolskim, małopolskim i pomorskim.	<b>P</b>	<b>F</b>
W większości województw liczba ludności w ciągu ostatnich 20 lat nie uległa zmianie.	<b>P</b>	<b>F</b>

**Zadanie 12. (2 punkty)**

Wyjaśnij przyczyny zmian liczby ludności w okresie dwudziestolecia 2000 – 2019 na przykładzie województwa mazowieckiego i śląskiego.

Województwo .....	Liczba ludności zmniejszyła się	Przyczyna: ..... ..... ..... .....
Województwo .....	Liczba ludności zwiększyła się	Przyczyna: ..... ..... ..... .....

**Zadanie 13. (1 punkt)**

Oblicz wysokość górowania Słońca w dniu przesilenia zimowego w punkcie A  $20^{\circ}\text{N}$ ,  $65^{\circ}\text{W}$ .

Obliczenia:

Odpowiedź: .....

**Zadanie 14. (2 punkty)**

Punkt B znajduje się na półkuli południowej i w tym samym momencie i na takiej samej wysokości co w punkcie A (zadanie nr 13) ma górowanie Słońca. Podaj współrzędne geograficzne punktu B.

Obliczenia:

Odpowiedź: .....

b) Podaj, na którym kontynencie znajduje się punkt B.

.....

**Zadanie 15. (2 punkty)**

Podaj dwa czynniki przyrodnicze, których konsekwencją są wymienione niżej cechy środowiska środkowej Azji.

- A. klimat kontynentalny suchy i skrajnie suchy
- B. duże roczne amplitudy temperatury powietrza
- C. pustynie w strefie umiarkowanej
- D. największy na Ziemi obszar bezodpływowy
- E. rzeki okresowe i niedobór wody

Czynniki przyrodnicze:

- 1. ....
- 2. ....

**Zadanie 16. (3 punkty)**

Uzupełnij kwestionariusz dotyczący warunków uprawy ryżu w Azji Południowo-Wschodniej.

Warunki uprawy ryżu

I.

Klimat: .....

Wymagania rośliny: 1....., 2.....

Lokalizacja pól uprawnych: .....

ukształtowanie powierzchni terenu

II.

Wielkość pól uprawnych: małe  duże

Nakłady pracy rolników: małe  duże

Mechanizacja pracy: praca ręczna  siła zwierząt  maszyny

III.

Najważniejsze prace polowe rolników podczas uprawy ryżu:

- 1. ....
- 2. ....
- 3. ....

**Zadanie 17. (3 punkty)**

W tabeli zamieszczono orientacyjne dane dotyczące struktury zatrudnienia ludności w Chinach, Indiach i Japonii.

- a) Wpisz nazwy tych państw obok właściwych danych.
- b) Przyporządkuj każdemu z państw odpowiednią wartość współczynnika urbanizacji: 33%, 56%, 94%.

Państwa	Struktura zatrudnienia w %			Współczynnik urbanizacji w %
	rolnictwo	przemysł	usługi	
	29,0	31,0	40,0	
	3,0	27,0	71,0	
	51,0	22,0	27,0	

- c) Sformułuj wniosek ukazujący związek między strukturą zatrudnienia a urbanizacją w wymienionych państwach Azji.

.....

.....

.....

.....

**Zadanie 18. (1 punkt)**

Wybierz poprawne zakończenia zdań.

Lądolód pokrywający powierzchnię Antarktydy powoduje, że jest ona kontynentem

- A. najzimniejszym na Ziemi.
- B. o najwyższej średniej wysokości.
- C. o największych zasobach słodkiej wody.
- D. posiadającym wiele surowców mineralnych.

**Zadanie 19. (2 punkty)**

Dużym globalnym problemem etycznym ostatnich lat jest marnowanie żywności. Dotyka on głównie państw, które są jej wielkimi producentami np. USA.

- a) Wybierz, spośród wymienionych cech rolnictwa wszystkie, które umożliwiają dużą produkcję żywności w USA.
- A. średniej wielkości gospodarstwa rolne
  - B. duże zbiory i wysokie plony z 1 ha
  - C. nowoczesne metody produkcji rolnej
  - D. duży odsetek ludności pracującej w rolnictwie
  - E. produkcja na sprzedaż na rynek wewnętrzny i na eksport
  - F. wprowadzenie zmodyfikowanych genetycznie gatunków roślin i zwierząt
  - G. nowoczesny, dobrze rozwinięty przemysł spożywczy

Odpowiedź

Wybrane cechy rolnictwa: .....

- b) Wymień trzy czynniki, które według Ciebie przyczyniają się do marnowania żywności w USA i innych wysoko rozwiniętych państwach na świecie, również w Polsce.

1. ....
2. ....
3. ....

## KLUCZ ODPOWIEDZI I KRYTERIA OCENIANIA

### Zadanie 1. (0 - 1 p.)

Poprawna odpowiedź:

B

Kryterium zaliczenia:

- 1p. –wybranie poprawnej odpowiedzi
- 0p. –brak poprawnej odpowiedzi

### Zadanie 2 (0 - 3 p.)

Poprawna odpowiedź:

Na mapie:

Dopływy Wisły: Dunajec-2, Narew-4, Pilica-5, Wieprz-8

Dopływy Odry: Bóbr-1, Warta-7

Kryterium zaliczenia:

- 3 p. – poprawne podpisanie 6. rzek
- 2 p. – poprawne podpisanie 4 -5. rzek
- 1 p. – poprawne podpisanie 3. rzek
- 0 p. – niespełnienie kryterium zaliczenia

### Zadanie 3 (0 - 4 p.)

Poprawna odpowiedź:

- a) Wisła: C, D, G, I                      Odra: A, B, F, H
- b) Cechy wspólne: np. są rzekami głównymi, występuje asymetria dorzeczy, należą do zlewiska Morza Bałtyckiego

Kryterium zaliczenia:

- a) 2 p. – poprawne przyporządkowanie cech do obu rzek
  - 1p. – poprawne przyporządkowanie cech do jednej rzeki
  - 0 p. – niespełnienie kryterium zaliczenia
- b) 2 p. – poprawne podanie 3. cech
  - 1p. – poprawne podanie 2. cech
  - 0 p. – niespełnienie kryterium zaliczenia

### Zadanie 4 (0 - 3 p.)

Poprawna odpowiedź:

Np. Wyróżnia się wśród rzek Europy naturalnym krajobrazem doliny; rzeka nieuregulowana o naturalnym biegu; w dolinie rzeki zachodzą naturalne procesy erozji i akumulacji;

najbardziej wartościowa przyrodniczo jest dolina w środkowym biegu rzeki, gdzie utworzono Kampinoski Park Narodowy;

lub

elementami krajobrazu naturalnego są meandry, starorzecza, mielizny, łąchy piaszczyste, kępy i wyspy; ostoja dla ptactwa wodnego; ważny w skali Europy korytarz ekologiczny na linii północ-południe, umożliwia wędrówkę organizmów żywych; jest szlakiem wędrówek ryb.

Kryterium zaliczenia:

3 p. – poprawne podanie 3. walorów przyrodniczych

2 p. – poprawne podanie 2. walorów przyrodniczych

1 p. – poprawne podanie 1. waloru przyrodniczego

0 p. – niespełnienie kryterium zaliczenia

### **Zadanie 5 (0 - 2 p.)**

Poprawna odpowiedź:

- a) B – mada rzeczna (mada)
- b) w profilu glebowym występują warstwy osadów rzecznych, występuje w różnych strefach klimatycznych

Kryterium zaliczenia:

a) 1 p. – poprawne rozpoznanie profilu i podanie nazwy gleby

0 p. – niespełnienie kryterium zaliczenia

b) 1 p. – poprawne wybranie 2. cech

0 p. – niespełnienie kryterium zaliczenia

### **Zadanie 6 (0 - 1 p.)**

Poprawna odpowiedź:

Wyżyna Lubelska: B, D, E

Nizina Śląska: A, C, F

Kryterium zaliczenia:

1 p. – poprawne zaklasyfikowanie czynników do obu krain

0 p. – niespełnienie kryterium zaliczenia

### **Zadanie 7 (0 - 2 p.)**

Poprawna odpowiedź:

1. wiersz – 3, 1

2. wiersz – 4, 5

Kryterium zaliczenia:

2 p. – poprawne uzupełnienie 2. wierszy

1 p. – poprawne uzupełnienie 1. Wiersza

0 p. – niespełnienie kryterium zaliczenia

**Zadanie 8 (0 - 2 p.)**

Poprawna odpowiedź:

F, F, P, F, P, F

Kryterium zaliczenia:

2 p. – poprawna ocena 6. informacji

1 p. – poprawna ocena 4 -5. informacji

0 p. – niespełnienie kryterium zaliczenia

**Zadanie 9 (0 - 2 p.)**

Poprawna odpowiedź:

Na schemacie: 

1, 9, 3
---------

6, 5, 8
---------

4, 7, 2
---------

Kryterium zaliczenia:

2 p. – poprawne wstawienie 4. cyfr na schemacie

1 p. - poprawne wstawienie 3. cyfr na schemacie

0 p. – niespełnienie kryterium zaliczenia

**Zadanie 10 (0 - 2 p.)**

Poprawna odpowiedź:

- a) morze śródłądowe, morze płytkie
- b) Np. rzeki przynoszące środki chemiczne stosowane w rolnictwie, ścieki komunalne z portów nadbałtyckich, wycieki ropy naftowej ze statków i platform wiertniczych, eutrofizacja wód

Kryterium zaliczenia:

a) 1 p. – poprawne podanie 2. cech

0 p. – niespełnienie kryterium zaliczenia

b) 1 p. – poprawne podanie 2. cech

0 p. – niespełnienie kryterium zaliczenia

**Zadanie 11 (0 - 2 p.)**

Poprawna odpowiedź:

F, P, P, P, F

Kryterium zaliczenia:

2 p. – poprawna ocena 5. informacji

1 p. – poprawna ocena 3 -4. informacji

0 p. – niespełnienie kryterium zaliczenia

**Zadanie 12 (0 - 2 p.)**Poprawna odpowiedź:

Woj. Śląskie – restrukturyzacja przemysłu, zamykanie kopalń i innych zakładów przemysłu ciężkiego, utrata miejsc pracy, emigracja ludności do pracy za granicą

Woj. mazowieckie – rozwój miasta stołecznego, Warszawa staje się siedzibą wielu firm zagranicznych, imigracja specjalistów różnych branż z zagranicy, duży rynek pracy, duże zapotrzebowanie na pracowników w usługach

Kryterium zaliczenia:

- 2 p. – poprawne wypełnienie 2. wierszy
- 1 p. – poprawne wypełnienie 1. wiersza
- 0 p. – niespełnienie kryterium zaliczenia

**Zadanie 13 (0 - 1 p.)**Poprawna odpowiedź:

$$h = 90^\circ - 20^\circ - 23^\circ 27' = 46^\circ 33'$$

Kryterium zaliczenia:

- 1 p. – poprawna odpowiedź
- 0 p. – niespełnienie kryterium zaliczenia

**Zadanie 14 (0 - 2 p.)**Poprawna odpowiedź:

- a)  $\phi = 90^\circ - 46^\circ 33' + 23^\circ 27' = 66^\circ 54'S$   
B  $66^\circ 54'S, 65^\circ W$
- b) Antarktyda

Kryterium zaliczenia:

- a) 1 p. – poprawne podanie współrzędnych geograficznych  
0 p. – niespełnienie kryterium zaliczenia
- b) 1 p. – poprawne podanie nazwy kontynentu  
0 p. – niespełnienie kryterium zaliczenia

**Zadanie 15 (0 - 2 p.)**Poprawna odpowiedź:

duże odległości od oceanów,  
wysokie góry i kotliny śródgórskie we wnętrzu kontynentu (układ rzeźby powierzchni we wnętrzu kontynentu)

Kryterium zaliczenia:

- 2 p. – poprawne podanie 2. czynników przyrodniczych
- 1 p. – poprawne podanie 1. czynnika przyrodniczego
- 0 p. – niespełnienie kryterium zaliczenia

**Zadanie 16 (0 - 3 p.)**

Poprawna odpowiedź:

**I. Klimat monsunowy**

Wymagania: dużo wody, ciepły klimat (temperatura ok. 20°C)

Lokalizacja: na nizinach, w dolinach rzek, na stokach górskich (przynajmniej jedna lokalizacja)

**II. Wielkość pól – małe**

Nakłady pracy – duże

Mechanizacja: praca ręczna, siła zwierząt (w zależności od lokalizacji)

III. Najważniejsze prace: np. sadzenie ryżu w rozsadnikach, zalewanie pól wodą, sadzenie ryżu na polach, zbiór ryżu

Kryterium zaliczenia:

3 p. – poprawne wypełnienie całego kwestionariusza

2 p. – poprawne wypełnienie 2. części kwestionariusza

1 p. – poprawne wypełnienie 1. części kwestionariusza

0 p. – niespełnienie kryterium zaliczenia

**Zadanie 17 (0 - 3 p.)**

Poprawna odpowiedź:

a) Chiny, Japonia, Indie

b) 56%, 94%, 33%

c) Im większy udział ludności pracującej w rolnictwie tym mniejszy stopień urbanizacji (mniej ludzi mieszka w miastach).

Kryterium zaliczenia:

a) 1 p – poprawne wpisanie do tabeli nazw państw

0 p. – niespełnienie kryterium zaliczenia

b) 1 p – poprawne przyporządkowanie współczynników urbanizacji

0 p. – niespełnienie kryterium zaliczenia

c) 1 p. – poprawne sformułowanie wniosku

0 p. – niespełnienie kryterium zaliczenia

**Zadanie 18 (0 - 1 p.)**

Poprawna odpowiedź:

B, C

Kryterium zaliczenia:

1 p – poprawny wybór odpowiedzi

0 p. – niespełnienie kryterium zaliczenia

**Zadanie 19 (0 - 2 p.)**

Poprawna odpowiedź:

- a) B, C, E, F, G
- b) łatwy dostęp do żywności, tania żywność, długi okres przydatności do spożycia (kupowanie na zapas), szybki i łatwy sposób przygotowywania posiłków

Kryterium zaliczenia:

- a) 1 p. – wybiera wszystkie poprawne czynniki  
0 p. – niespełnienie kryterium zaliczenia
- b) 1 p. – wymienia 3 przyczyny  
0 p. – niespełnienie kryterium zaliczenia