

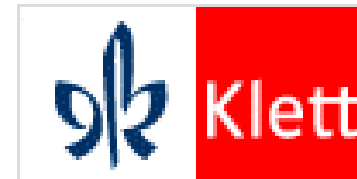
Egzaminy potwierdzające
znajomość języka obcego na
poziomie
podstawowym:

DELE (Diploma de Español como
Lengua Extranjera)

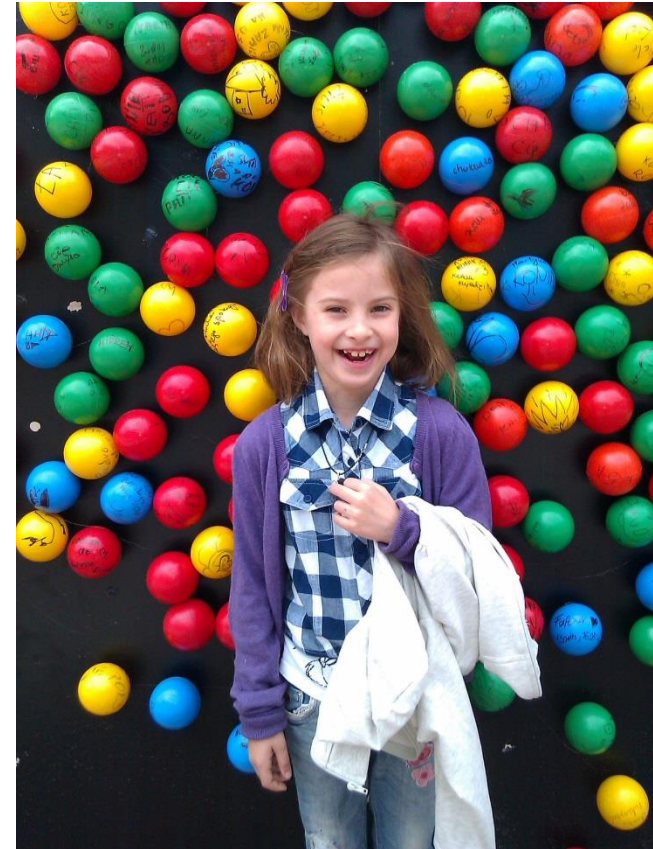
LSCDN, Lublin, 21.10.2015 r.

diálogo

Tomasz Chudak, Armando Cruz Crespillo



Dlaczego warto uczyć dzieci hiszpańskiego 😊



diálogo

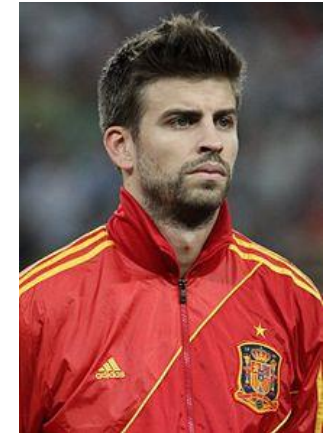
Tomasz Chudak, Armando Cruz Crespillo



Dlaczego warto uczyć dzieci hiszpańskiego 😊

Dlaczego hiszpański w przedszkolu?

- Na poziomie A jest językiem bardzo łatwym i przyjemnym do nauki.
- Jest to język wokaliczny, budowa wyrazów bazuje na samogłoskach, co wpływa na melodyjność i jest ogromnym ułatwieniem na etapie nauki piosenek, wierszyków, etc.
- Dzieci mają pozytywne skojarzenia z tym językiem poprzez identyfikację z idolami: piłkarze, piosenkarze, seriale TV.
- Hiszpania to często cel podróży wakacyjnych.



diálogo

Tomasz Chudak, Armando Cruz Crespillo



Dlaczego warto uczyć dzieci hiszpańskiego 😊

Drugi język jako obowiązkowy przedmiot pojawia się dopiero w gimnazjum. Warto więc jeszcze w okresie przedszkolnym stworzyć dziecku okazję do nauki drugiego języka obcego.

Nauka języka hiszpańskiego połączona z zabawą:

- pomoże uzyskać pozytywne nastawienie dziecka do drugiego języka,
- ułatwi w przyszłości podjęcie nauki hiszpańskiego na dalszych etapach uczenia,
- jest to język romański, który stworzy bazę dla innych języków z tej rodziny.

diálogo

Tomasz Chudak, Armando Cruz Crespillo



ROZPORZĄDZENIE
MINISTRA EDUKACJI NARODOWEJ ¹⁾

z dnia 17 kwietnia 2012 r.

zmieniające rozporządzenie w sprawie szczegółowych kwalifikacji wymaganych od nauczycieli oraz określenia szkół i wypadków, w których można zatrudnić nauczycieli niemających wyższego wykształcenia lub ukończonego zakładu kształcenia nauczycieli

Załącznik do rozporządzenia Ministra Edukacji Narodowej
z dnia 17 kwietnia 2012 r. (poz. 426)

ŚWIADECTWA POTWIERDZAJĄCE ZNAJOMOŚĆ JĘZYKÓW OBCYCH

1. Podstawowa znajomość języka:

5) język hiszpański:

- a) Diploma Básico de Español como Lengua Extranjera (DBE), Instituto Cervantes & Universidad de Salamanca,
- b) Diploma de Español como Lengua Extranjera (DELE) Nivel Intermedio, Instituto Cervantes,
- c) Diploma de Español como Lengua Extranjera (DELE) Nivel B2, Instituto Cervantes.

diálogo

Tomasz Chudak, Armando Cruz Crespillo



Información general

El diploma de español (DELE) nivel B2 acredita la capacidad del usuario de la lengua para:

1. **Relacionarse con hablantes nativos con un grado suficiente de fluidez y naturalidad**, de modo que la comunicación se realice sin esfuerzo por parte de los interlocutores.
2. **Producir textos claros y detallados sobre temas diversos**, así como defender un punto de vista sobre temas generales, indicando los pros y los contras de las distintas opciones.
3. **Entender las ideas principales de textos complejos** que traten temas tanto concretos como abstractos, incluso si son de carácter técnico, siempre que estén dentro de su campo de especialización.



diálogo

Tomasz Chudak, Armando Cruz Crespillo



El examen del nivel B2 consta de cuatro partes:

Grupo 1

- Prueba de comprensión de lectura (70 min)
- Prueba de expresión e interacción escritas (80 min)

Grupo 2









- Prueba de comprensión auditiva (40 min)
- Prueba de expresión e interacción orales (20 min + 20 min de preparación)

La calificación final será **APTO** o **NO APTO**. Para obtener el diploma se requiere la **calificación mínima de 60 puntos** sobre 100 en el total del examen, siempre y cuando se obtengan al menos **30 puntos sobre 50 en cada grupo de pruebas**.

diálogo



Pruebas por competencia.

PRUEBA 1	 COMPRESIÓN DE LECTURA	 70 min. 9:00-10:10 36 preguntas	Tarea 1 Texto informativo. 6 preguntas de opción múltiple a) b) c).	Tarea 2 Textos con opiniones personales o anécdotas. Relacionar 10 preguntas y textos.	Tarea 3 Artículo de opinión. Completar el texto con 6 fragmentos.	Tarea 4 Textos literarios o históricos. Completar 14 huecos del texto. 3 opciones (gramática).	
PRUEBA 2	 COMPRESIÓN AUDITIVA	 40 min. 10:10-10:50 30 preguntas	Tarea 1 Conversaciones breves. 6 preguntas de opción múltiple a) b) c).	Tarea 2 Conversación larga. Identificar quién dice una serie de enunciados.	Tarea 3 Entrevista. 6 preguntas de opción múltiple a) b) c).	Tarea 4 6 monólogos con consejos, valoraciones o anécdotas. Relacionar enunciados con textos.	Tarea 5 Monólogo. 6 preguntas de opción múltiple a) b) c).
PAUSA DE 30 MINUTOS (10:50-11:20)							
PRUEBA 3	 EXPRESIÓN E INTERACCIÓN ESCRITAS	 80 min. 11:20-12:40	Tarea 1 Carta o mensaje electrónico a partir de una audición y unas pautas.	Tarea 2			
				Opción 1 Texto formal a partir de un gráfico.	Opción 2 Texto formal a partir de un artículo de un blog o una reseña.		
A OTRA HORA U OTRO DÍA							
PRUEBA 4	 EXPRESIÓN E INTERACCIÓN ORALES	 15 min.*	Tarea 1 Valorar ventajas y desventajas de una propuesta. Preparación previa.	Tarea 2 Describir una imagen a partir de unas pautas. Preparación previa.	Tarea 3 Conversación a partir de un gráfico o una encuesta. No tiene preparación.		

* Más 15 minutos previos de preparación.

diálogo

Tomasz Chudak, Armando Cruz Crespillo



Criterios de evaluación generales para la prueba de expresión e interacción oral

EXPRESIÓN E INTERACCIÓN ORALES. ESCALA HOLÍSTICA B2		
APTO	3	<ul style="list-style-type: none"> ▪ Expresa sus opiniones, describe las situaciones planteadas con claridad y desarrolla sus ideas aportando detalles relevantes y resaltando los aspectos significativos. ▪ Tiene un repertorio lingüístico que le permite expresarse con claridad y formular lo que quiere decir. Demuestra un alto control gramatical y léxico. Comete escasos errores e imprecisiones y en ocasiones los corrige. ▪ Conversa con facilidad y destreza, utilizando sin esfuerzo aparente los recursos lingüísticos apropiados. Hace alusiones a lo dicho por su interlocutor de forma natural.
	2	<ul style="list-style-type: none"> ▪ Expresa sus opiniones y describe las situaciones planteadas con claridad. Cumple con el objetivo comunicativo de las tareas. ▪ Tiene un repertorio lingüístico que le permite expresarse con claridad, dando pocas muestras de restringir lo que dice. Demuestra un control gramatical y léxico relativamente alto, aunque comete errores e imprecisiones que en ocasiones corrige. ▪ Mantiene la conversación de forma adecuada, confirmando su comprensión y colaborando con su interlocutor.
NO APTO	1	<ul style="list-style-type: none"> ▪ Aunque aporta algunas ideas o impresiones, son poco claras o incompletas, por lo que no cumple con el objetivo comunicativo de las tareas. ▪ Se expresa con esfuerzo y son evidentes sus limitaciones lingüísticas: errores gramaticales, incorrecciones e imprecisiones léxicas. ▪ Mantiene conversaciones sencillas sobre temas cotidianos. Puede necesitar alguna aclaración y repetir parte de lo que su interlocutor ha dicho para confirmar la comprensión mutua.
	0	<ul style="list-style-type: none"> ▪ Apenas es capaz de expresar sus opiniones o describir situaciones, por lo que no cumple con el objetivo comunicativo de las tareas. ▪ Las limitaciones lingüísticas provocan dificultades en la formulación de lo que quiere decir. ▪ Contesta a preguntas y responde a afirmaciones sencillas e indica cuándo comprende. Necesita la colaboración de su interlocutor porque no comprende lo suficiente.

DELE to nie wszystko ...



diálogo

Tomasz Chudak, Armando Cruz Crespillo



DELE to nie wszystko ...



diálogo

Tomasz Chudak, Armando Cruz Crespillo



DELE to nie wszystko ...

NAUKA JĘZYKA + CERTYFIKACJA

PRZYGOTOWANIE
PEDAGOGICZNE

SPECYFICZNE UWARUNKOWANIA
JĘZYKOWE



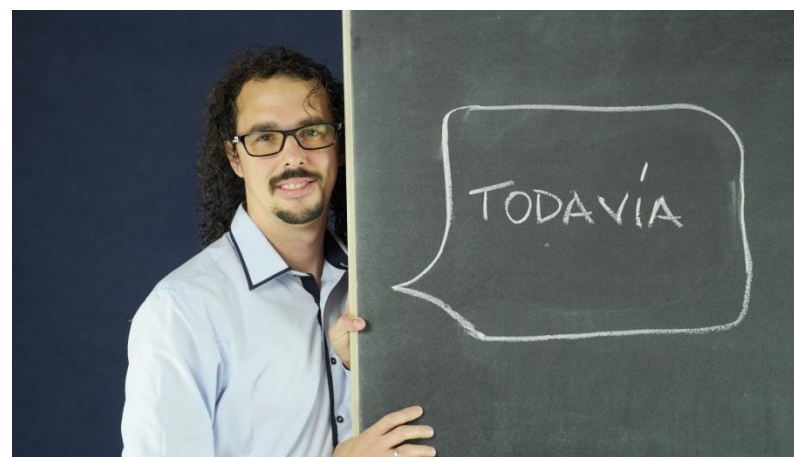
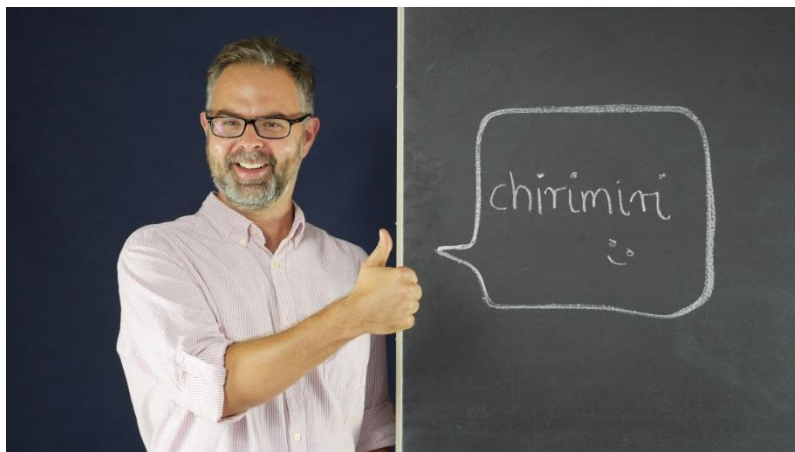
KURSY
KWALIFIKACYJNE
SZYTE NA MIARĘ

diálogo

Tomasz Chudak, Armando Cruz Crespillo



GRACIAS POR SU ATENCIÓN 😊



diálogo

Tomasz Chudak, Armando Cruz Crespillo

