

KARTA PRACY I

Drodzy Uczniowie,

Wybierzcie lidera grupy, który zaprezentuje efekty Waszej pracy.

Wykorzystując zdobytą na zajęciach wiedzę wykonajcie zadanie najlepiej jak potraficie. Możecie skorzystać ze sporządzonych własnoręcznie notatek.

Pamiętajcie:

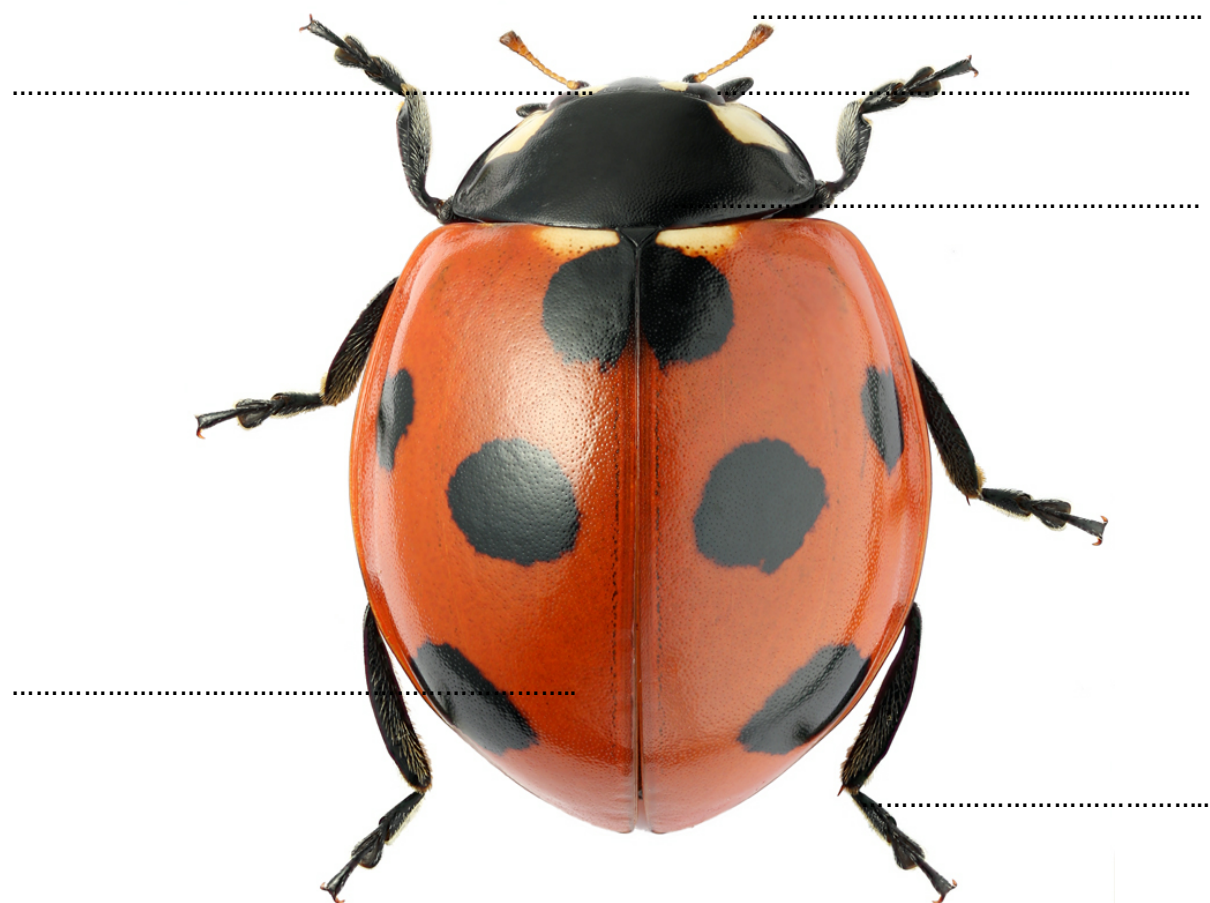
Zgoda buduje, niezgoda rujnuje.

Miłej pracy!

ZADANIE 1:

Wybierzcie właściwe części ciała owada z podanej poniżej listy i wpiszcie je w odpowiednie miejsca. Na koniec podajcie liczbę odnóży. Czas pracy to: 4 minuty.

odwłok, czułki, skrzydła, tułów, głowa, głowotułów, odnóże, oko



(Coccinella septempunctata)

Podane zwierzę jest, ponieważ posiada:
.....
oraz liczbę.....odnóży.

KARTA PRACY I

Drodzy Uczniowie,

Wybierzcie lidera grupy, który zaprezentuje efekty Waszej pracy.

Wykorzystując zdobytą na zajęciach wiedzę wykonajcie zadanie najlepiej jak potraficie. Możecie skorzystać ze sporządzonych własnoręcznie notatek.

Pamiętajcie:

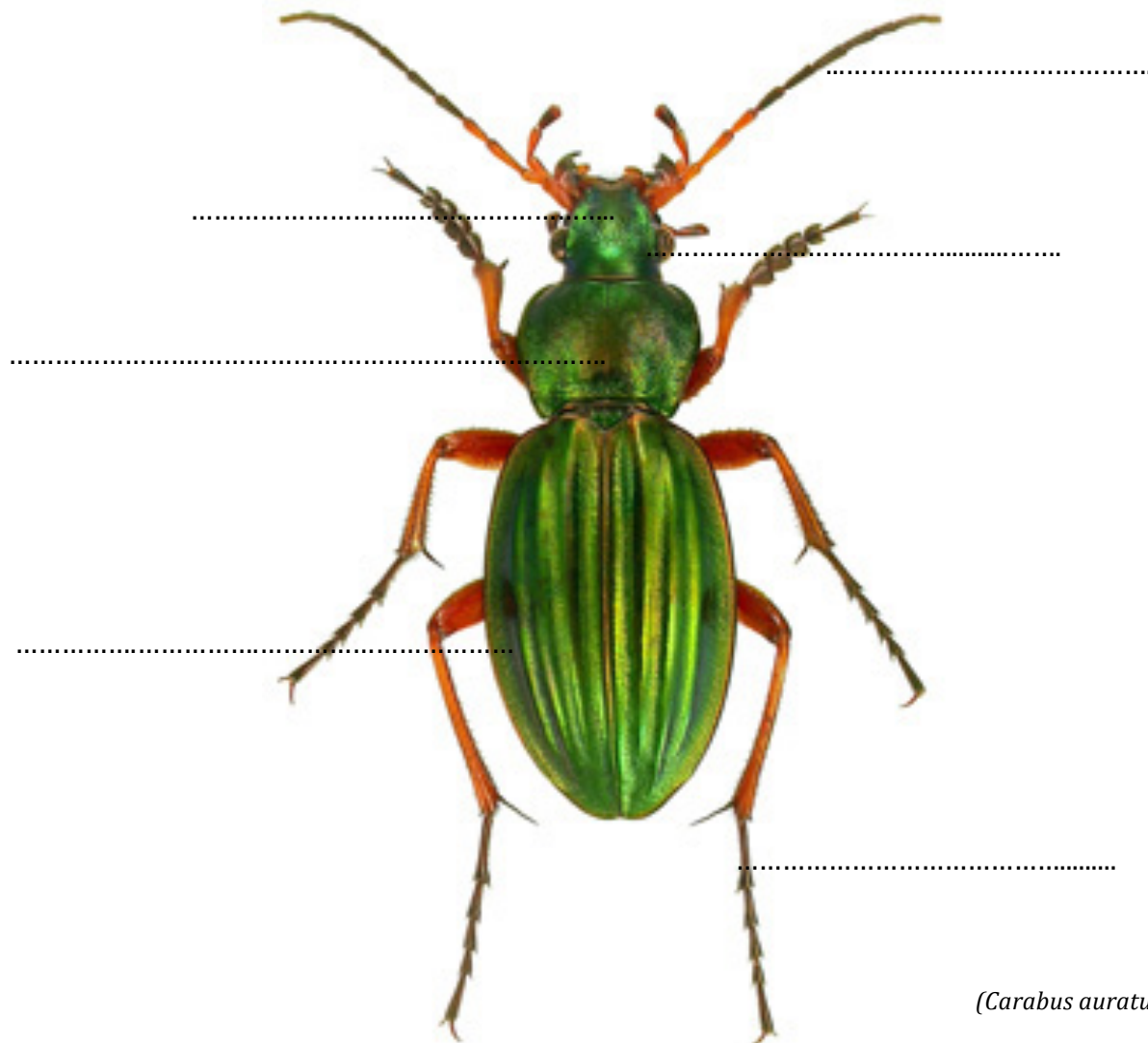
Zgoda buduje, niezgoda rujnuje.

Miłej pracy!

ZADANIE 1:

Wybierzcie właściwe części ciała owada z podanej poniżej listy i wpiszcie je w odpowiednie miejsca. Na koniec podajcie liczbę odnóży. Czas pracy to: 4 minuty.

odwłok, czułki, skrzydła, tułów, głowa, głowotułów, odnóże, oko



(Carabus auratus)

Podane zwierzę jest, ponieważ posiada:
.....
oraz liczbę.....odnóży.

KARTA PRACY I

Drodzy Uczniowie,

Wybierzcie lidera grupy, który zaprezentuje efekty Waszej pracy.

Wykorzystując zdobytą na zajęciach wiedzę wykonajcie zadanie najlepiej jak potraficie. Możecie skorzystać ze sporządzonych własnoręcznie notatek.

Pamiętajcie:

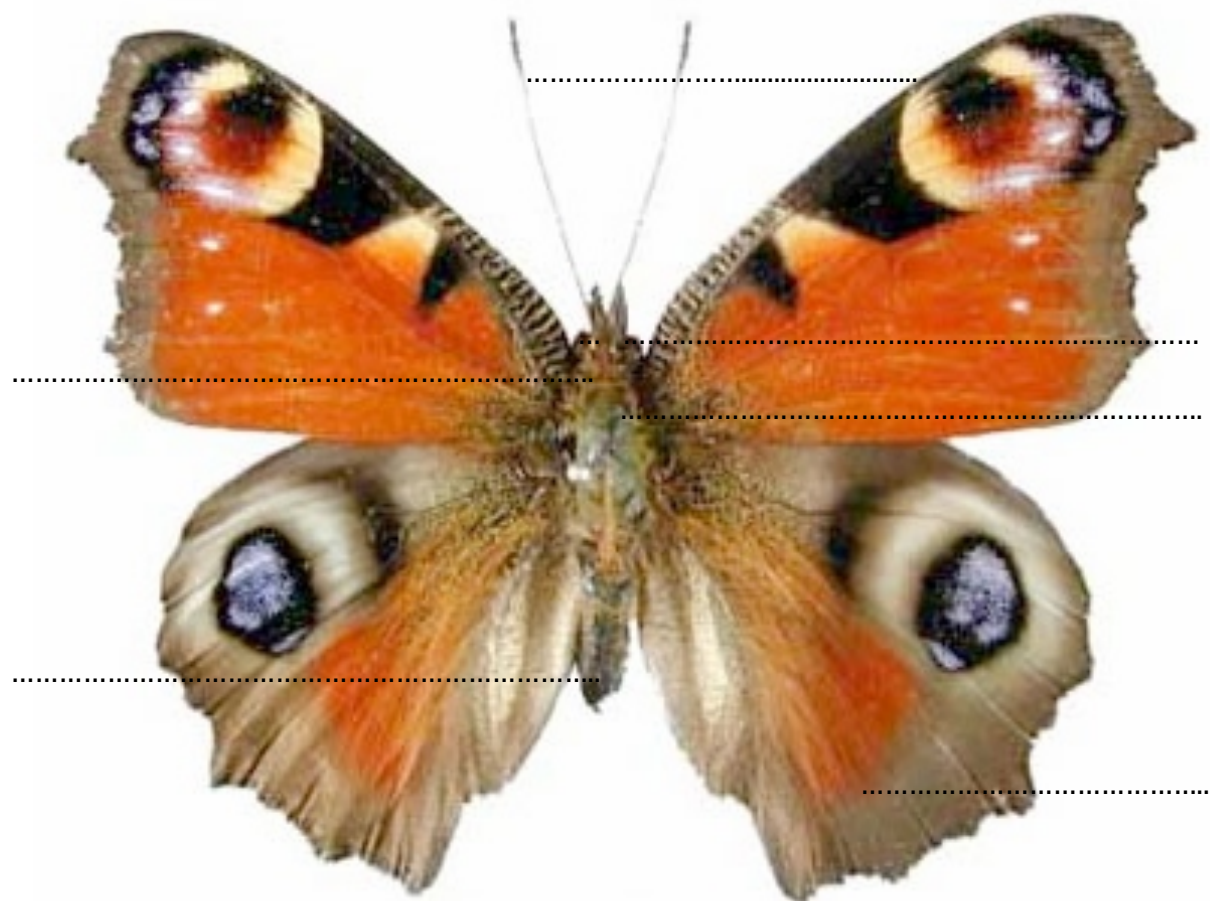
Zgoda buduje, niezgoda rujnuje.

Miłej pracy!

ZADANIE 1:

Wybierzcie właściwe części ciała owada z podanej poniżej listy i wpiszcie je w odpowiednie miejsca. Na koniec podajcie liczbę odnóży. Czas pracy to: 4 minuty.

odwłok, czułek, skrzydło, tułów, głowa, głowotułów, odnóże, oko



(Inachis io)

Podane zwierzę jest, ponieważ posiada:
.....
oraz liczbę.....odnóży.

KARTA PRACY I

Drodzy Uczniowie,

Wybierzcie lidera grupy, który zaprezentuje efekty Waszej pracy.

Wykorzystując zdobytą na zajęciach wiedzę wykonajcie zadanie najlepiej jak potraficie. Możecie skorzystać ze sporządzonych własnoręcznie notatek.

Pamiętajcie:

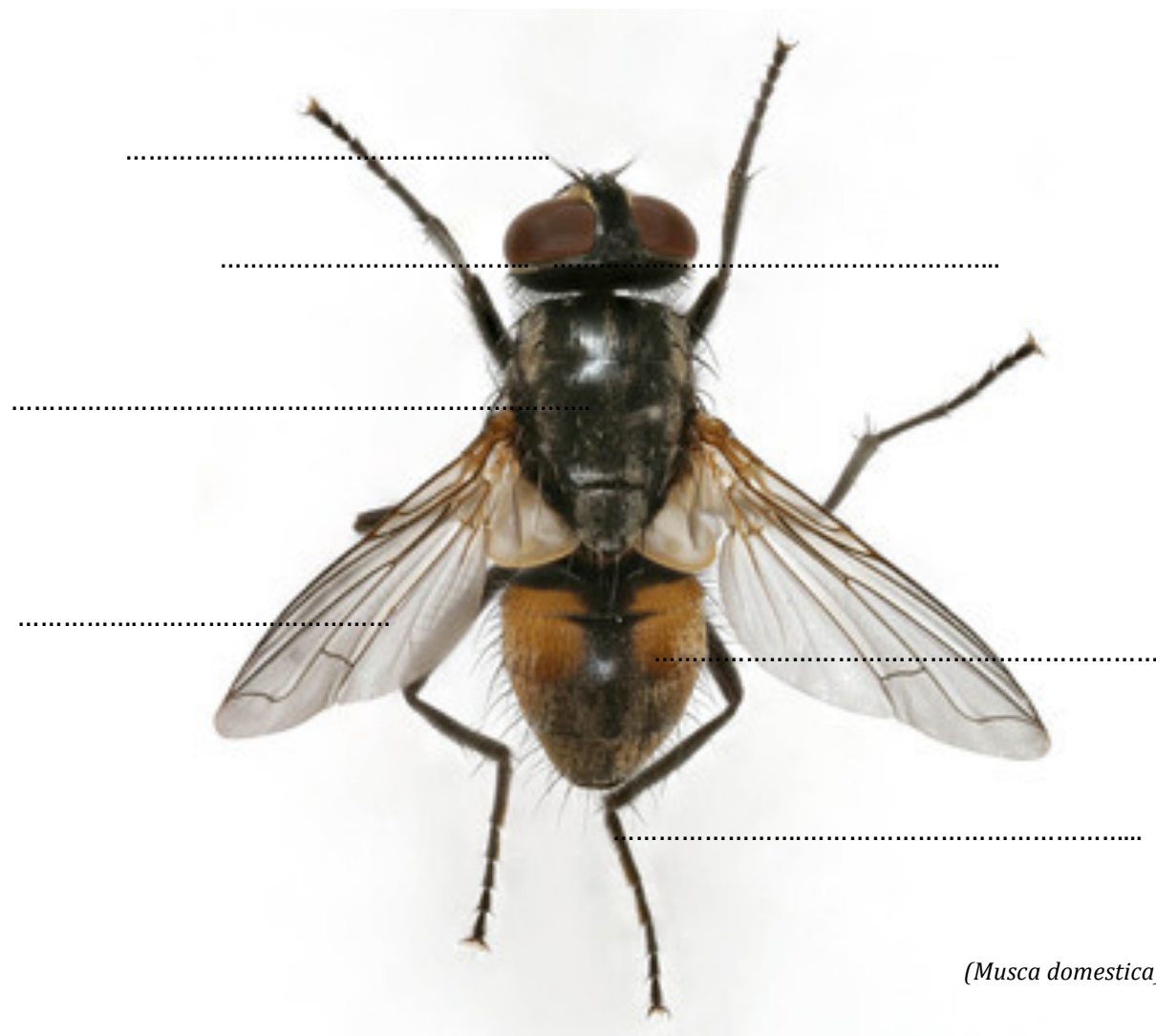
Zgoda buduje, niezgoda rujnuje.

Miłej pracy!

ZADANIE 1:

Wybierzcie właściwe części ciała owada z podanej poniżej listy i wpiszcie je w odpowiednie miejsca. Na koniec podajcie liczbę odnóży. Czas pracy to: 4 minuty.

odwłok, czułki, skrzydła, tułów, głowa, głowotułów, odnóże, oko



(Musca domestica)

Podane zwierzę jest, ponieważ posiada:
.....
oraz liczbę.....odnóży.

KARTA PRACY I

Drodzy Uczniowie,

Wybierzcie lidera grupy, który zaprezentuje efekty Waszej pracy.

Wykorzystując zdobytą na zajęciach wiedzę wykonajcie zadanie najlepiej jak potraficie. Możecie skorzystać ze sporządzonych własnoręcznie notatek.

Pamiętajcie:

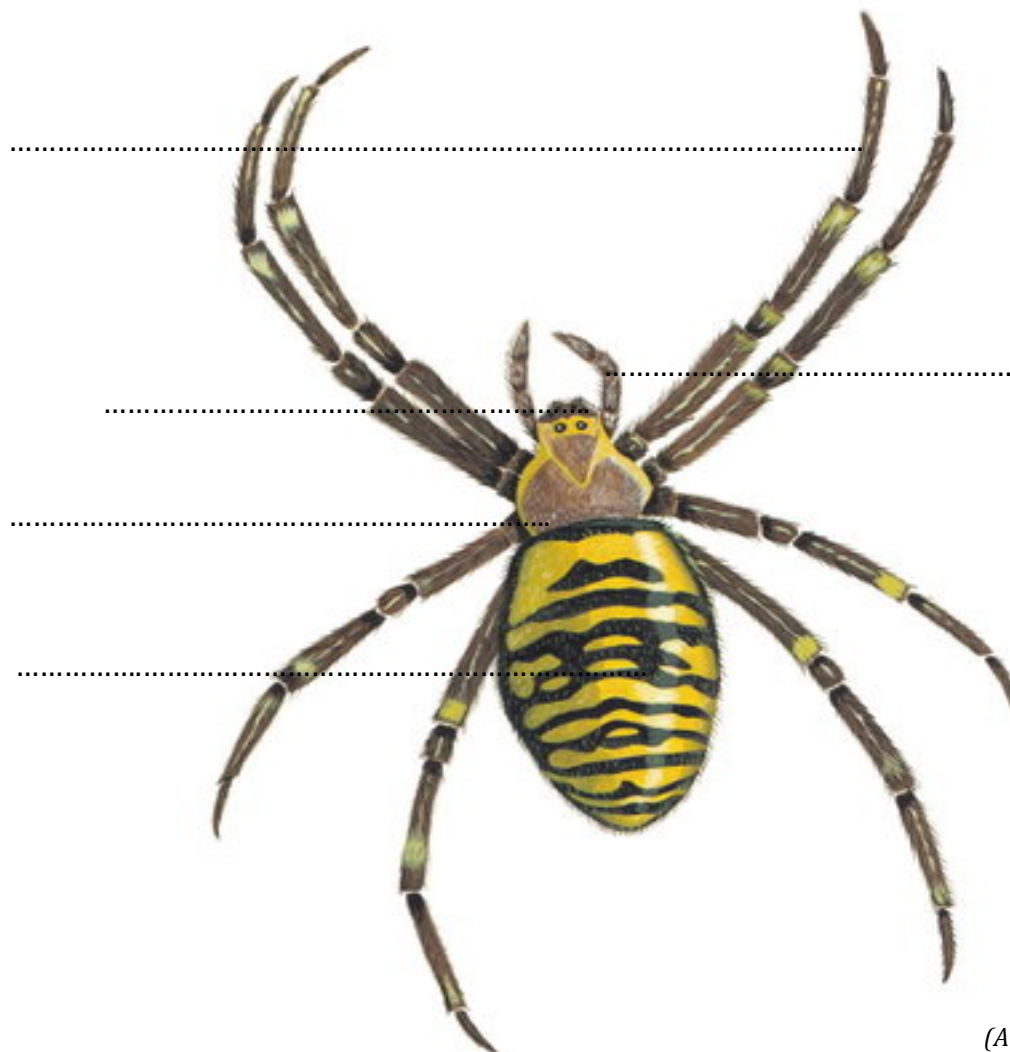
Zgoda buduje, niezgoda rujnuje.

Miłej pracy!

ZADANIE 1:

Wybierzcie właściwe części ciała owada z podanej poniżej listy i wpiszcie je w odpowiednie miejsca. Na koniec podajcie liczbę odnóży. Czas pracy to: 4 minuty.

odwłok, szczękoczułek, tułów, głowotułów, odnóże, oczy, skrzydło



(Argiope bruennichi)

Podane zwierzę jest, ponieważ posiada:
.....
oraz liczbę.....odnóży.

KARTA PRACY I

Drodzy Uczniowie,

Wybierzcie lidera grupy, który zaprezentuje efekty Waszej pracy.

Wykorzystując zdobytą na zajęciach wiedzę wykonajcie zadanie najlepiej jak potraficie. Możecie skorzystać ze sporządzonych własnoręcznie notatek.

Pamiętajcie:

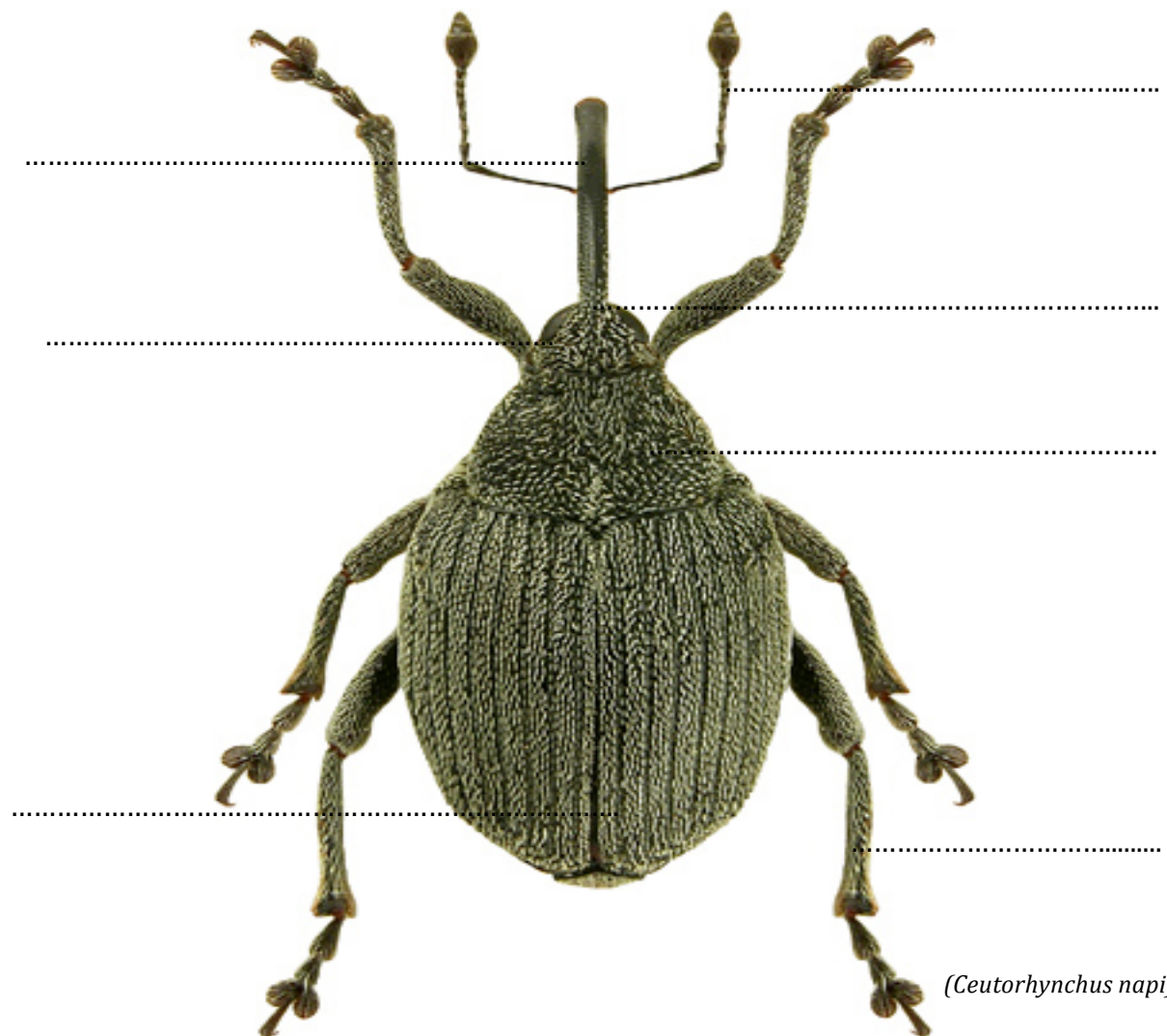
Zgoda buduje, niezgoda rujnuje.

Miłej pracy!

ZADANIE 1:

Wybierzcie właściwe części ciała owada z podanej poniżej listy i wpiszcie je w odpowiednie miejsca. Na koniec podajcie liczbę odnóży. Czas pracy to: 4 minuty.

odwłok, czułki, skrzydła, tułów, głowa, głowa, odnóże, oko, ryjek



Podane zwierzę jest, ponieważ posiada:
.....
oraz liczbę.....odnóży.

KARTA PRACY I

Drodzy Uczniowie,

Wybierzcie lidera grupy, który zaprezentuje efekty Waszej pracy.

Wykorzystując zdobytą na zajęciach wiedzę wykonajcie zadanie najlepiej jak potraficie. Możecie skorzystać ze sporządzonych własnoręcznie notatek.

Pamiętajcie:

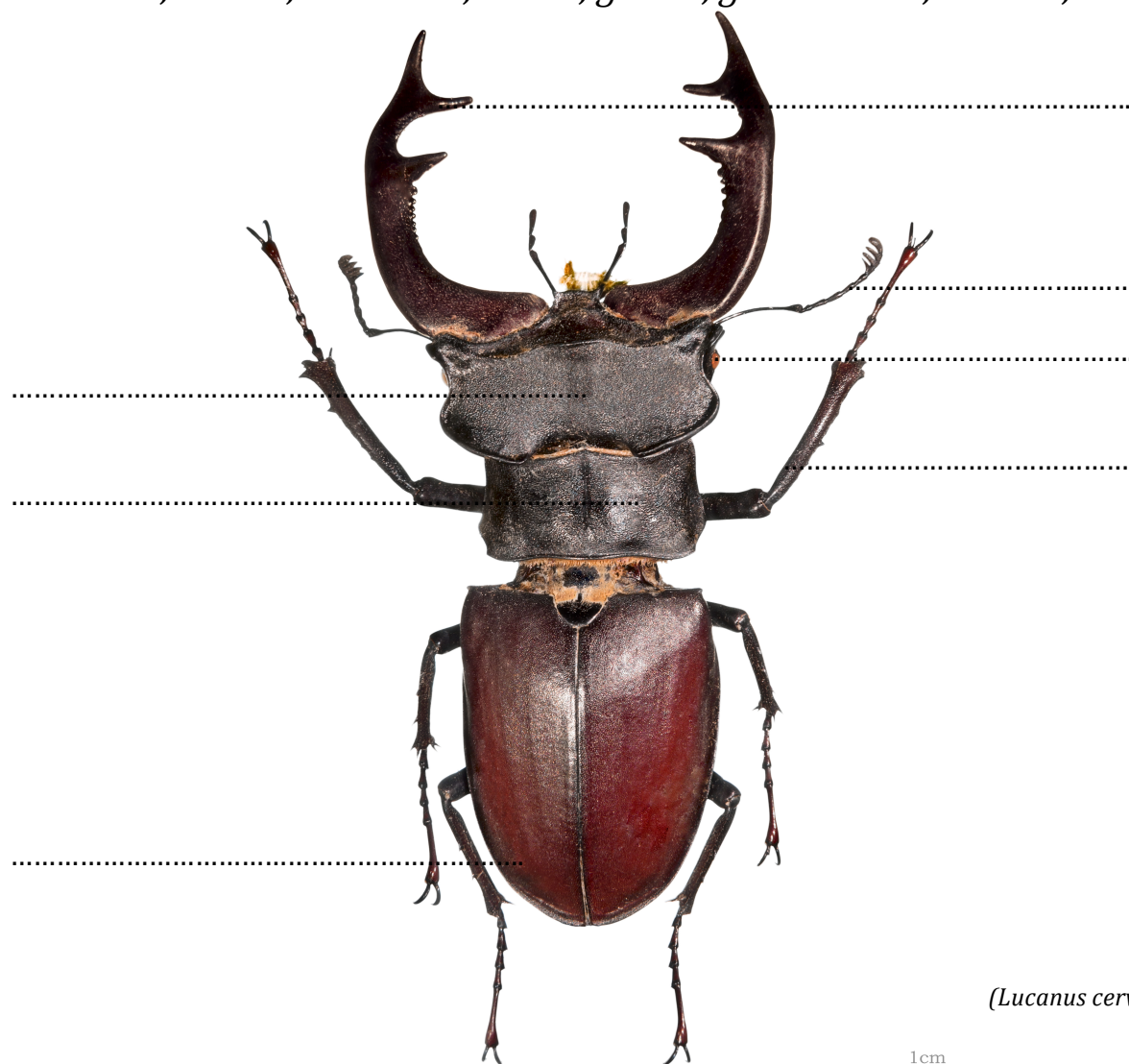
Zgoda buduje, niezgoda rujnuje.

Miłej pracy!

ZADANIE 1:

Wybierzcie właściwe części ciała owada z podanej poniżej listy i wpiszcie je w odpowiednie miejsca. Na koniec podajcie liczbę odnóży. Czas pracy to: 4 minuty.

odwłok, czułek, żuwaczki, tułów, głowa, głowotułów, odnóże, oko



Podane zwierzę jest, ponieważ posiada:
.....
oraz liczbę.....odnóży.